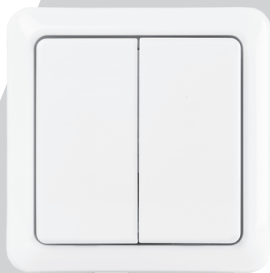




START-LINE  
AWST-8802

GEBRUIKERSHANDLEIDING



Item 70012 Versie 3.0

Op [www.klikaanklikuit.nl](http://www.klikaanklikuit.nl) vindt u altijd  
de meest recente gebruiksaanwijzingen

DRAADLOZE WANDSCHAKELAAR

## AWST-8802 DRAADLOZE WANDSCHAKELAAR

Lees deze eenvoudige instructies. Bij onjuiste installatie vervalt de garantie op dit product.

### COMPATIBILITEIT

Met deze zender kunt u 1 of meerdere KlikAanKlikUit ontvangers bedienen (aan/uit, dimmen, openen/sluiten, melodie draadloze deurbel activeren). Voor een compleet overzicht kunt u de productwijzer (onder advies) raadplegen op [www.klikaanklikuit.nl](http://www.klikaanklikuit.nl).

### FUNCTIONALITEIT

Met deze draadloze wandschakelaar kunt u ontvangers (voor verlichting/zonwering/apparatuur/draadloze deurbel) draadloos bedienen.

### TECHNISCHE SPECIFICATIES

Codesysteem	Automatisch
Aantal kanalen	2
Zendfrequentie	433,92 MHz RF
Max. radiozendvermogen	-10.25 dBm
Zendbereik	Binnenshuis tot 30 m, buitenshuis tot 70 m (optimale omstandigheden)
Voeding	3V lithium batterij type CR2032 (inbegrepen)
Afmetingen	HxBxD: 80 x 80 x 17 mm

### WAAR MOET U OP LETTEN?

- Wij raden u aan om elke KlikAanKlikUit dimmer-ontvanger te bedienen met een apart kanaal van deze draadloze wandschakelaar. U kunt namelijk niet met één kanaal van deze zender twee of meerdere dimmer-ontvangers tegelijkertijd dimmen.
- U kunt wel twee of meerdere aan/uit-ontvangers, deurbel-ontvangers of zonwering-ontvangers tegelijk bedienen met hetzelfde kanaal van de draadloze wandschakelaar.
- Plaats KlikAanKlikUit ontvangers altijd minimaal 50 cm uit elkaar om interferentie te voorkomen.

### **DRAADLOOS SIGNAAL**

Het 433,92 MHz radiosignaal gaat door muren, ramen en deuren. Het bereik is afhankelijk van lokale omstandigheden, zoals de aanwezigheid van metalen of storingsbronnen. Zo kan de metaalfolie in dubbelglas (HR-glas) voor een afname van het draadloos bereik van KlikAanKlikUit zenders zorgen.

### **BATTERIJEN**

Haal de batterij uit dit product als deze langere tijd niet gebruikt wordt. Wanneer de batterij (bijna) leeg is, kan het zendbereik van de AWST-8802 afnemen. Vervang in dat geval de batterij (zie pag. 8). Neem bij het vervangen van de batterij de plaatselijke regelgeving in acht. Werp batterijen nooit in open vuur. Gooi batterijen alleen weg als ze volledig ontladen zijn. Plak de polen van gedeeltelijk ontladen batterijen af met tape om kortsluiting te voorkomen. Werp batterijen nooit in open vuur.

### **LIFE-SUPPORT**

Gebruik KlikAanKlikUit producten nooit voor "life support" systemen of toepassingen waar storingen van apparatuur levensbedreigend kunnen zijn.

### **REPAREREN**

U kan en mag dit product niet repareren of modificeren. Indien u twijfelt over de correcte

werking: breng het product terug naar de winkel waar u het heeft aangeschaft.

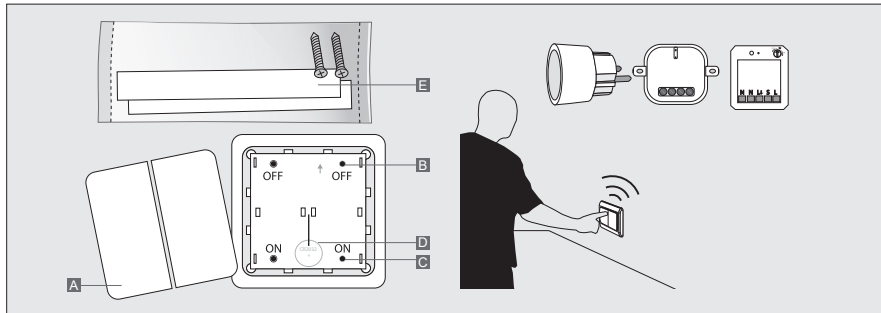
### **WATER EN VOCHT**

Dit product is niet waterbestendig en daardoor niet geschikt voor gebruik buitenshuis. Reinig dit product uitsluitend met een droge doek.

### **OMGEVING EN GEBRUIK**

Stel het product niet bloot aan overmatige hitte of kou. Extreme temperaturen hebben een negatieve invloed op de levensduur van electronica en batterijen. Laat het product niet vallen. Schokken kunnen de interne electronica beschadigen.

## AWST-8802 DRAADLOZE WANDSCHAKELAAR



### Onderdelen

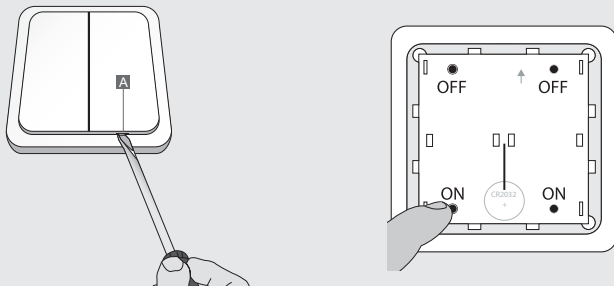
- A** Afdekplaten = drukknoppen
- B** UIT knopjes
- C** AAN knopjes
- D** Batterijhouder (inclusief 3V lithium batterij, type CR2032)
- E** Plakstrips en schroefjes

Dubbel raamwerk AWSF-002 apart verkrijgbaar.

### Deze zender toekennen aan één of meerdere ontvangers

Het is mogelijk om de knoppen (kanalen) van de AWST-8802 aan te melden bij meerdere ontvangers die zich binnen het bereik bevinden. Hierdoor kunt u met één druk op de knop meerdere ontvangers bedienen.

## AWST-8802 DRAADLOZE WANDSCHAKELAAR



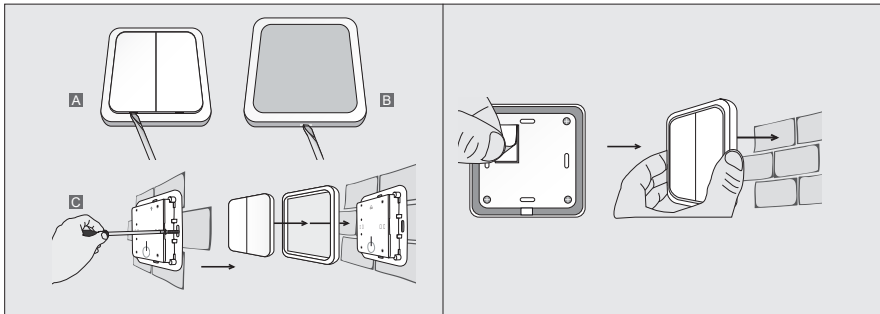
### 1. Wandschakelaar openen

**A** Aan de onderkant van elke drukknop zit een uitsparing. Gebruik een schroevendraaier met een platte kop om deze voorzichtig te verwijderen.

### 2. Een KlikAanKlikUit ontvanger koppelen

Activeer de leermodus van de ontvanger (Raadpleeg de handleiding van de ontvanger hoe deze in de leermodus moet worden gezet). Wanneer de leermodus actief is, geeft u een AAN-sigitaal met de wandschakelaar.

## AWST-8802 DRAADLOZE WANDSCHAKELAAR



### 3A. Wandschakelaar bevestigen met schroeven

- A** Gebruik een schroevendraaier met een platte kop om de knop eerst te verwijderen
- B** Plaats hierna de platte schroevendraaier in de uitsparing van het frame en hef de schroevendraaier op om het frame los te klikken van de achterplaat.
- C** Schroef de achterplaat vast op een locatie met een vlakke ondergrond (zorg dat de pijl op de achterplaat naar boven wijst). Klik hierna eerst het frame terug op de achterplaat en daarna de knoppen.

### 3B. Wandschakelaar bevestigen met dubbelzijdig tape

Plak het tape op de achterkant van de wandschakelaar. Kan geplaatst worden op elke locatie binnenshuis.



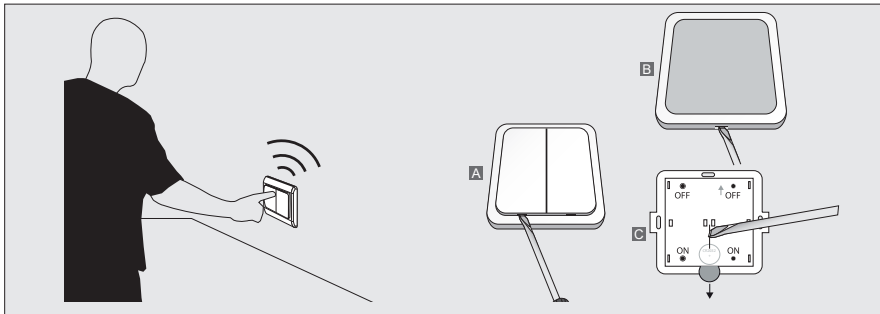
#### 4A. Dimmen

- A** Druk op de aan-toets om de ontvanger aan te zetten.
- B** Druk nogmaals op de aan-toets om de dimmode te activeren. Het licht zal langzaam in een cyclus van sterk naar zwak dimmen.
- C** Druk voor de derde keer op de aan-toets om de gewenste lichtsterkte vast te zetten.
- D** Druk op de uit-toets om de ontvanger uit te zetten.

#### 4B. Aan/uit schakelen

- A** Druk eenmaal op de aan-toets om de ontvanger aan te zetten.
- B** Druk eenmaal op de uit-toets om de ontvanger uit te zetten.

## AWST-8802 DRAADLOZE WANDSCHAKELAAR



### 4C. Openen/stoppen/sluiten

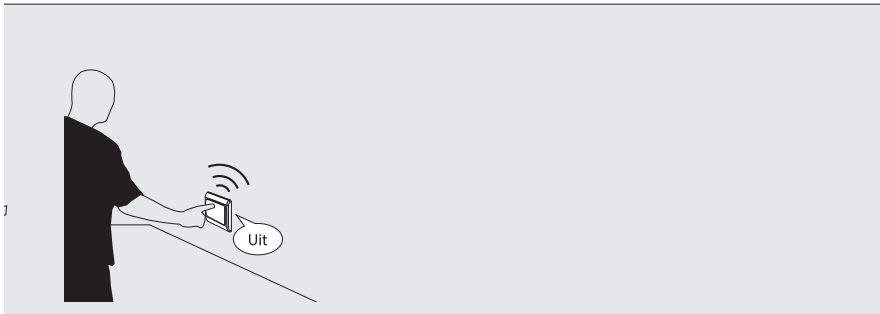
- A** Druk op de aan-toets om de zonwering te openen. Druk nogmaals op de aan-toets om de zonwering te stoppen.
- B** Druk op de uit-toets om de zonwering te sluiten. Druk nogmaals op de uit-toets om de zonwering te stoppen.

### Batterij vervangen

- A** Gebruik een schroevendraaier met een platte kop om de drukkoppens eerst te verwijderen
- B** Plaats hierna de platte schroevendraaier in de uitsparing van het frame en hef de schroevendraaier op om het frame los te klikken van de achterplaat.
- C** Verwijder de batterij door de platte schroevendraaier in de gleuf te plaatsen en de batterij eruit te schuiven.

Plaats een nieuwe CR2032 batterij. Let op dat de + kant naar boven wijst. De draadloze wandchakelaar is nu weer klaar voor gebruik.





### **Optioneel: Een KlikAanKlikUit ontvanger ontkoppelen**

Zet de ontvanger in de leermodus (raadpleeg de handleiding van de ontvanger voor informatie over het activeren van de leermodus).

Wanneer de ontvanger in de leermodus zit stuurt u een UIT signaal met de het juiste kanaal van de wandschakelaar.



Dit product voldoet aan de essentiële eisen en de overige relevante bepalingen van de geldende Europese richtlijnen. Er kunnen beperkingen gelden voor het gebruik van dit apparaat buiten de EU. Indien dit apparaat wordt gebruikt buiten de EU, controleer dan of het apparaat voldoet aan de plaatselijke richtlijnen.



Lever het product indien mogelijk na gebruik in bij een inzamelplaats voor hergebruik. Gooi het product niet weg bij het huishoudafval.

### Indien het product niet werkt

- Wellicht is er iets misgegaan bij het aanmelden van de zender. Wis het geheugen van de ontvanger(s) en meld de zender(s) opnieuw aan bij de ontvanger.
- Controleer factoren die van invloed kunnen zijn op het draadloze signaal.

### Het verpakkingsmateriaal weggooien

De verpakking beschermt het apparaat tegen beschadiging tijdens het transport. Verpakkingsmateriaal dat niet meer nodig is, moet volgens de plaatselijke voorschriften worden afgevoerd.

### Garantie

- Dit product heeft twee jaar garantie op materiaal- en/of constructiefouten, vanaf de aankoopdatum. Bewaar de aankoopnota, daar deze geldt als enig geldig garantiebewijs.
- Voorkom foutieve handelingen bij gebruik en/of installatie door de gebruiksaanwijzing eerst zorgvuldig te lezen. De garantie vervalt indien er sprake is van onoordeelkundig gebruik of reparatie door u of derden.
- Ga voor garantie terug naar uw aankooppunt. Het defecte product dient vergezeld te zijn van het originele aankoopbewijs.

### Copyright

Het is verboden om zonder toestemming van KlikAanKlikUit deze handleiding of delen daarvan te reproduceren. Wijzigingen, druk- en/of zetfouten voorbehouden.

## EU-verklaring van overeenstemming

KlikAanKlikUit verklaart hiermee dat de zender, te weten:

model: AWST-8802 Draadloze wandschakelaar  
itemnummer: 70012/70012-02  
bestemd voor gebruik: binnenshuis

in overeenstemming is met de vereiste CE richtlijnen:

ROHS 2 Directive (2011/65/EU)  
RED Directive (2014/53/EU)

De volledige tekst van de EU-conformiteitsverklaring is beschikbaar op  
[www.klikaanklikuit.nl](http://www.klikaanklikuit.nl)

### **KLIKAANKLIKUIT**

LAAN VAN BARCELONA 600  
3317DD DORDRECHT  
NEDERLAND  
[www.klikaanklikuit.nl](http://www.klikaanklikuit.nl)

---

[www.klikaanklikuit.nl](http://www.klikaanklikuit.nl)

---