
www.klikaanklikuit.nl

KlikAan **KlikUit**[®]

START-LINE
ZENDER AEX-701

**LEES ALTIJD EERST
DEZE HANDLEIDING**



70029 versie 2.0

Op www.klikaanklikuit.nl vindt u altijd
de meest recente gebruiksaanwijzingen

DRAADLOZE SIGNAALREPEATER

Lees voordat u dit product in gebruik neemt altijd eerst deze handleiding volledig, om uw KlikAanKlikUit systeem optimaal te benutten en foutief gebruik te voorkomen. Op www.klikaanklikuit.nl vindt u altijd de meest recente gebruiksaanwijzingen.

FUNCTIONALITEIT

U kunt 6 zendcodes aanmelden bij deze signaalrepeater, bijvoorbeeld een zendcode van een afstandsbediening, draadloze wandschakelaar, etc. Zodra de signaalrepeater deze zendcode ontvangt, stuurt de repeater deze door. Zo kunt u het zendbereik vergroten.

COMPATIBILITEIT

U kunt minimaal 1 en maximaal 6 verschillende zendcodes aanmelden per signaalrepeater. Voor een compleet overzicht kunt u de productwijzer (onder advies) raadplegen op www.klikaanklikuit.nl.

TECHNISCHE SPECIFICATIES

Codesysteem	Automatisch
Geheugenadressen	6
Zendfrequentie	433,92 MHz RF
Max. radiozendvermogen	-7.30 dBm
Zendbereik	Binnenshuis tot 30 m, buitenshuis tot 70 m (optimale omstandigheden)
Voeding	2x 1,5V AA alkaline batterijen (niet inbegrepen)
Afmetingen	HxBxD: 100 x 100 x 38 mm

WAAR MOET U OP LETTEN?

- Deze repeater is bedoeld om het draadloze signaal van uw KlikAanKlikUit zender (bv. afstandsbediening) te "herhalen", zodat u een ontvanger kunt bedienen die zich anders buiten het draadloze bereik van de zender bevindt.
- U kunt geen signaalrepeater bij een signaalrepeater aanmelden. Het is bijvoorbeeld wel mogelijk om met 2 signaalrepeaters het zendbereik van 12 verschillende zendcodes te vergroten (dus 6 verschillende codes per signaalrepeater).
- Lees verder op de volgende pagina >>>

WAAR MOET U OP LETTEN? (vervolg)

- Als u met de AEX-701 een zendcode wilt herhalen waarmee een dimmer-ontvanger bediend wordt en de aangesloten verlichting staat al aan, dan zorgt het aan-signaal van de AEX-701 ervoor dat de dim-modus geactiveerd wordt.
- Plaats KlikAanKlikUit ontvangers altijd minimaal 50 cm uit elkaar om interferentie te voorkomen.

DRAADLOOS SIGNAAL

Het 433,92 MHz radiosignaal gaat door muren, ramen en deuren. Het bereik is afhankelijk van lokale omstandigheden, zoals de aanwezigheid van metalen of storingsbronnen. Zo kan de metaalfolie in dubbelglas (HR-glas) voor een afname van het draadloos bereik van KlikAanKlikUit zenders zorgen.

BATTERIJEN

Haal de batterijen uit dit product als deze langere tijd niet gebruikt wordt. Wanneer de LED indicator elke 3 seconden knippert of wanneer de LED indicator niet meer brandt zijn de batterijen (bijna) leeg. Vervang in dat geval de batterijen (zie pag. 5). Neem bij het vervangen van batterijen de plaatselijke regelgeving in acht. Werp batterijen nooit in open vuur.

LIFE-SUPPORT

Gebruik KlikAanKlikUit producten nooit voor "life support" systemen of toepassingen waar storingen van apparatuur levensbedreigend kunnen zijn.

REPAREREN

U kan en mag dit product niet repareren of modificeren. Indien u twijfelt over de correcte werking: breng het product terug naar de winkel waar u het heeft aangeschaft.

WATER EN VOCHT

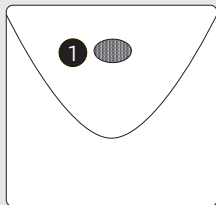
Dit product is IP-56 spatwaterbestendig, waardoor dit product ook geschikt is voor gebruik buitenshuis.

OMGEVING EN GEBRUIK

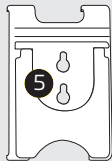
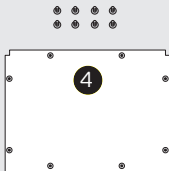
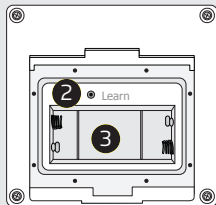
Stel het product niet bloot aan overmatige hitte of kou. Extreme temperaturen hebben een negatieve invloed op de levensduur van electronica en batterijen. Laat het product niet vallen. Schokken kunnen de interne electronica beschadigen.

AEX-701 DRAADLOZE SIGNAALREPEATER

Voorkant

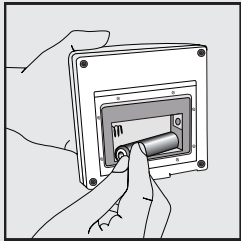
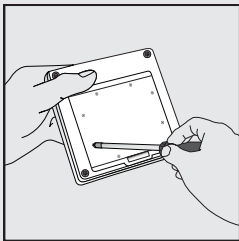
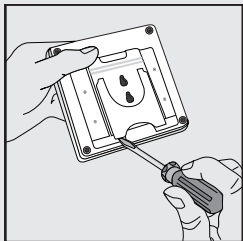


Achterkant



Onderdelen

- (1) LED indicator
- (2) Verbindknop
- (3) Batterijvak voor 2x AA alkaline batterij
- (4) Afdekkplaat met schroefjes
- (5) Afneembare standaard/wandhouder



1. Signaalrepeater openen

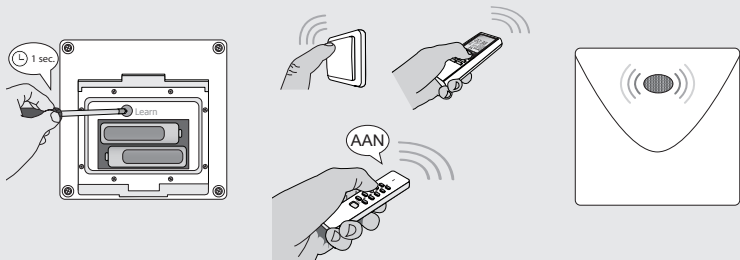
Gebruik een platte schroevendraaier om de standaard/wandhouder voorzichtig te verwijderen.

Zet de schroevendraaier NIET in het midden, maar onder de linker- of rechterzijde. De uitsparing in het midden is voor het batterijvakje.

Draai daarna de 8 schroeven los en open het batterijvak.

2. Batterijen plaatsen

Plaats twee 1,5V AA alkaline batterijen (niet inbegrepen). Let daarbij op de juiste polariteit van de batterijen (plaats de plus en min aan de goede kant).



3. Zender(s) aanmelden bij de repeater

Druk niet langer dan 1 seconde op de verbindknop om de zoekmode te activeren. De zoekmode zal 15 seconden actief zijn en de LED indicator op de voorzijde van de repeater zal langzaam knipperen.

3B

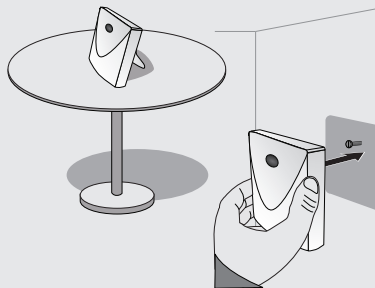
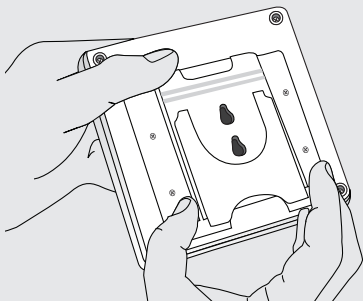
Zend, tijdens het knipperen van de LED indicator, een aan-sigitaal met een KlikAanKlikUit zender om de desbetreffende zendcode in het geheugen van de rep op te slaan.

3C

De LED indicator op de repeater schakelt 2x aan en uit ter bevestiging dat de code in het geheugen is opgeslagen

De repeater kan 6 verschillende zendcodes in het geheugen opslaan. Indien u meerdere zendcodes wilt aanmelden dient u stappen 3a tot en met 3c te herhalen.

Het geheugen blijft behouden als de batterijen van de signaalrepeater vervangen worden.



4. Signaalrepeater sluiten

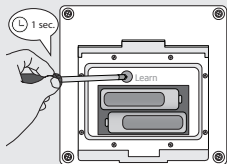
Schroef de afdekplaat terug op zijn plaats en plaats de wandhouder/standaard terug.

Er bevindt zich een rubberen afsluiting in de behuizing. Beschadiging hiervan kan leiden tot lekkage.

5. Signaalrepeater plaatsen

U kunt de signaalrepeater zowel binnenshuis als buitenshuis plaatsen, aangezien deze waterdicht is. Klap de standaard uit om het product op een horizontaal oppervlak te plaatsen. Of gebruik de uitsparingen aan de achterkant om het product aan een muur of schutting te bevestigen.

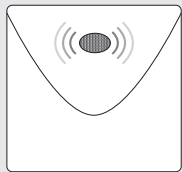
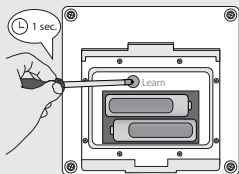
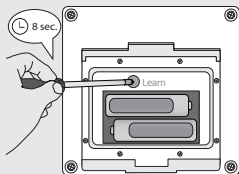
In de meeste gevallen plaatst u deze signaalrepeater halverwege de te overbruggen afstand.



Enkele zendcode wissen


- (1) Druk niet langer dan 1 seconde op de verbindknop. De 'zoekmode' zal 15 seconden actief zijn en de LED indicator op de voorkant van de repeater zal langzaam knipperen.
- (2) Stuur terwijl de 'zoekmode' actief is met de KlikAanKlikUit zender het desbetreffende uit-sigitaal dat u wilt afmelden bij de ontvanger. Raadpleeg indien nodig de handleiding van de zender.
- (3) De LED indicator op de repeater schakelt 2x aan en uit ter bevestiging dat de code is verwijderd.


Herhaal deze procedure om meerdere zenders of zendcodes af te melden.



Volledige geheugen wissen

- (1) Houd de verbindknop ca. 8 seconden ingedrukt tot de LED indicator snel gaat knipperen.
- (2) Zodra de LED indicator snel gaat knipperen, drukt u nogmaals 1 seconde op de verbindknop, om te bevestigen dat u het geheugen volledig wilt wissen.
- (3) De LED indicator op de repeater schakelt 2x aan en uit ter bevestiging dat het geheugen is gewist.

 Dit product voldoet aan de essentiële eisen en de overige relevante bepalingen van de geldende Europese richtlijnen. Er kunnen beperkingen gelden voor het gebruik van dit apparaat buiten de EU. Indien dit apparaat wordt gebruikt buiten de EU, controleer dan of het apparaat voldoet aan de plaatselijke richtlijnen.

 Lever het product indien mogelijk na gebruik in bij een inzamelplaats voor hergebruik. Gooi het product niet weg bij het huishoudafval.

Indien het product niet werkt

- Controleer het energiepeil van de batterij en andere factoren die van invloed kunnen zijn op het draadloze signaal (zie aanvullende informatie op pagina 2 en 3).
- Gebruik uitsluitend AA 1.5V alkaline batterijen, geen oplaadbare batterijen.
- Wellicht is er iets misgegaan bij het aanmelden van de zender. Wis het geheugen van de repeater en meld de zender opnieuw aan bij de repeater.

Garantie

- Dit product heeft twee jaar garantie op materiaal- en/of constructiefouten, vanaf de aankoopdatum. Bewaar de aankoopnota, daar deze geldt als enig geldig garantiebewijs.
- Voorkom foutieve handelingen bij gebruik en/of installatie door de gebruiksaanwijzing eerst zorgvuldig te lezen. De garantie vervalt indien er sprake is van onoordeelkundig gebruik, reparatie door u of derden, of breuk van kunststof delen.
- Ga voor garantie terug naar de winkel van aankoop. Het defecte product dient vergezeld te zijn van het originele aankoopbewijs.

Copyright

Het is verboden om zonder toestemming van KlikAanKlikUit deze handleiding of delen daarvan te reproduceren. Wijzigingen, druk- en/of zetfouten voorbehouden.

EU-verklaring van overeenstemming

KlikAanKlikUit verklaart hiermee dat de KlikAanKlikUit zender, te weten:

model: AEX-701 Draadloze signaalrepeater
itemnummer: 70029
bestemd voor gebruik: binnenshuis/buitenshuis

in overeenstemming is met de vereiste CE richtlijnen:

ROHS 2 Directive (2011/65/EU)
RED Directive (2014/53/EU)

De volledige tekst van de EU-conformiteitsverklaring is beschikbaar op
www.klikaanklikuit.nl

KLIKAANKLIKUIT

LAAN VAN BARCELONA 600
3317DD DORDRECHT
NEDERLAND
www.klikaanklikuit.nl