

GEBRUIKERSHANDLEIDING



Item 70056 Versie 3.0

Op www.klikaanklikuit.nl vindt u altijd de meest recente gebruiksaanwijzingen

AFSTANDSBEDIENING

Lees deze eenvoudige instructies. Bij onjuiste installatie vervalt de garantie op dit product.

COMPATIBILITEIT

Met deze zender kunt u 1 of meerdere KlikAanKlikUit ontvangers bedienen (aan/uit, dimmen, openen/sluiten, melodie draadloze deurbel activeren). Voor een compleet overzicht kunt u de productwijzer (onder advies) raadplegen op www.klikaanklikuit.nl.

FUNCTIONALITEIT

Met deze afstandsbediening kunt u meerdere ontvangers (voor verlichting/zonwering/apparatuur/draadloze deurbel) draadloos bedienen. De afstandsbediening heeft 16 kanalen en een handige groep aan/uit toets waarmee u een groep ontvangers naar keuze tegelijk aan/uit kunt schakelen.

TECHNISCHE SPECIFICATIES

Codesysteem	Automatisch
Aantal kanalen	16 + groep aan/uit
Zendfrequentie	433,92 MHz RF
Max. radiozendvermogen	2.07 dBm
Zendbereik	Binnenshuis tot 30 m, buitenshuis tot 70 m (optimale omstandigheden)
Voeding	3V lithium batterij type CR2032 (inbegrepen)
Afmetingen	HxBxD: 130 x 34 x 16 mm

WAAR MOET U OP LETTEN?

- Wij raden u aan om elke KlikAanKlikUit dimmer-ontvanger te bedienen met een apart kanaal van deze afstandsbediening. U kunt namelijk niet met één kanaal van deze afstandsbediening twee of meerdere dimmer-ontvangers tegelijkertijd dimmen.
- U kunt wel twee of meerdere aan/uit-ontvangers, deurbel-ontvangers of zonwering-ontvangers tegelijk bedienen met hetzelfde kanaal van de afstandsbediening
- Plaats KlikAanKlikUit ontvangers altijd minimaal 50 cm uit elkaar om interferentie te voorkomen.

BATTERIJ

Haal de batterij uit dit product als deze langere tijd niet gebruikt wordt. Wanneer de batterij (bijna) leeg is, kan het zendbereik van de AYCT-102 afnemen. Vervang in dat geval de batterij (zie pag. 9). Neem bij het vervangen van de batterij de plaatselijke regelgeving in acht. Gooi batterijen alleen weg als ze volledig ontladen zijn. Plak de polen van gedeeltelijk ontladen batterijen af met tape om kortsluiting te voorkomen. Werp batterijen nooit in open vuur.

LEVENSONDERSTEUNING

Gebruik KlikAanKlikUit producten nooit voor "life support" systemen of toepassingen waar storingen van apparatuur levensbedreigend kunnen zijn.

INTERFERENTIE

Het 433,92 MHz radiosignaal gaat door muren, ramen en deuren. Het bereik is afhankelijk van lokale omstandigheden, zoals de aanwezigheid van metalen of storingsbronnen. Zo kan de metaalfolie in dubbelglas (HR-glas) voor een afname van het draadloos bereik van KlikAanKlikUit zenders zorgen.

REPARATIES

U kan en mag dit product niet repareren of modificeren. Indien u twijfelt over de correcte werking: breng het product terug naar de winkel waar u het heeft aangeschaft.

WATERBESTENDIG

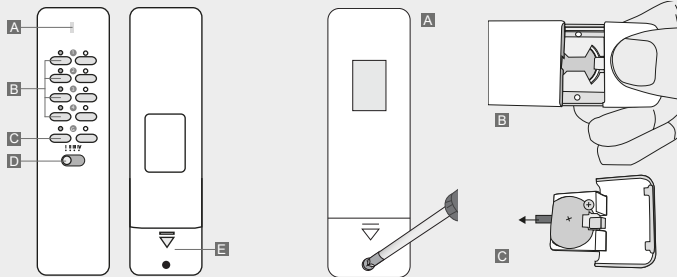
Dit product is niet waterbestendig en daardoor niet geschikt voor gebruik buitenshuis. Reinig dit product uitsluitend met een droge doek.

OMGEVING

Stel het product niet bloot aan overmatige hitte of kou. Extreme temperaturen hebben een negatieve invloed op de levensduur van electronica en batterijen. Laat het product niet vallen. Schokken kunnen de interne electronica beschadigen.

Het verpakkingsmateriaal weggoien

De verpakking beschermt het apparaat tegen beschadiging tijdens het transport. Verpakkingsmateriaal dat niet meer nodig is, moet volgens de plaatselijke voorschriften worden afgevoerd.



Onderdelen

- A** LED-indicator
- B** AAN/UIT toetsen
- C** Groepsfunctie
- D** Kanaalselector
- E** Batterijhouder (inclusief 3V lithium batterij, type CR2032)

16 kanalen

Door de kanaalselector **D** op I, II, III of IV te zetten, heeft u 16 kanalen tot uw beschikking:

I = ① ② ③ ④

II = ⑤ ⑥ ⑦ ⑧

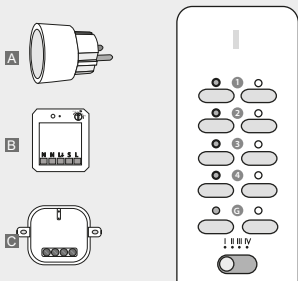
III = ⑨ ⑩ ⑪ ⑫

IV = ⑬ ⑭ ⑮ ⑯

De groepsfunctie **G** blijft altijd actief, ongeacht de stand van de kanaalselector.

Batterijstrip verwijderen voor gebruik

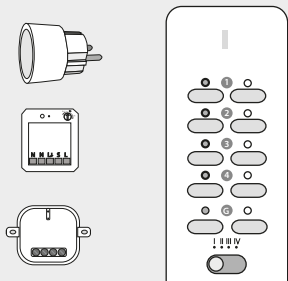
- A** Open de batterijhouder door deze los te schroeven.
- B** Schuif de batterijhouder uit de afstandsbediening.
- C** Verwijder de plastic batterijstrip. Plaats de batterijhouder terug in de afstandsbediening en schroef deze weer vast.



Verschillende kanalen toekennen aan meerdere ontvangers

Als u meerdere ontvangers heeft, kunt u bijvoorbeeld kanaal 1 toekennen aan ontvanger **A**, kanaal 2 aan ontvanger **B** en kanaal 3 aan ontvanger **C**. Zo kunt u elke ontvanger individueel bedienen.

Met behulp van de kanaalselector (I, II, III of IV), kunt u tot 16 ontvangers individueel bedienen.

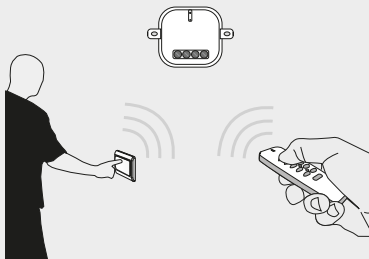


Groepsfunctie toekennen aan meerdere ontvangers

U kunt ook met één druk op de knop alle desbetreffende ontvangers (ook dimmers) tegelijk aan/uit schakelen. Hiervoor is de groepsfunctie ideaal.

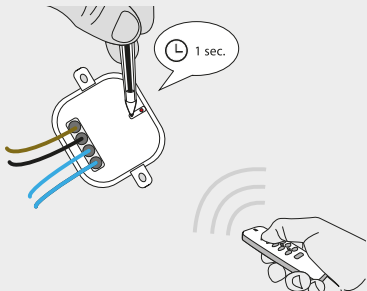
Het is niet mogelijk om verlichting te dimmen met de groeptoets. Daarom raden wij u aan om elke dimmer-ontvanger te bedienen met een apart kanaal van de afstandsbediening.

De groeptoets is altijd beschikbaar, ongeacht de stand van de kanaalselector (I-II-III-IV).



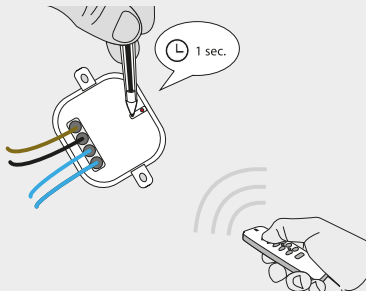
Verschillende zenders toekennen aan één ontvanger

Het is in veel gevallen ook mogelijk om een ontvanger draadloos te bedienen met meerdere zenders. Zo kunt u bijvoorbeeld met een draadloze wandschakelaar een ontvanger aan zetten en met een afstandsbediening dezelfde ontvanger uit zetten. Dit geldt uiteraard ook voor het dimmen van verlichting, het openen en sluiten van zonwering, etc. (afhankelijk van het type ontvanger).



1. Deze afstandsbediening aanmelden bij ontvangers

Om een ontvanger te kunnen bedienen, dient u een zendcode naar keuze aan te melden bij de ontvanger. Raadpleeg de handleiding van de ontvanger om de zoekmode van de ontvanger te activeren. Op de meeste ontvangers zit een knopje dat u niet langer dan 1 seconde indrukt om de zoekmode te activeren. Op de ontvangers uit het startpakket APC3-2300R of APC2-2300R zit geen knopje, die steekt u gewoon in het stopcontact.



Hierna stuurt u een AAN signaal om de afstandsbediening aan de ontvanger te koppelen



2A. Dimmen

- A** Druk op de aan-toets om de ontvanger aan te zetten.
- B** Druk nogmaals op de aan-toets om de dimmode te activeren. Het licht zal langzaam in een cyclus van sterk naar zwak dimmen.
- C** Druk voor de derde keer op de aan-toets om de gewenste lichtsterkte vast te zetten.
- D** Druk op de uit-toets om de ontvanger uit te zetten.



2B. Aan/uit schakelen

- A** Druk eenmaal op de aan-toets om de ontvanger aan te zetten.
- B** Druk eenmaal op de uit-toets om de ontvanger uit te zetten.

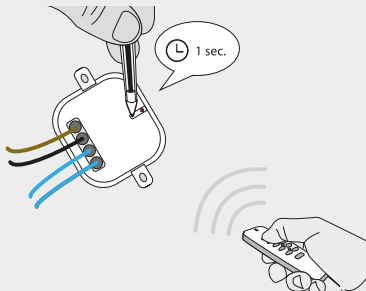
2C. Draadloze deurbel activeren

Druk op de aan-toets om de melodie van de draadloze deurbel te activeren.

2D. Openen/stoppen/sluiten

- A** Druk op de aan-toets om de zonwering te openen. Druk nogmaals op de aan-toets om de zonwering te stoppen.
- B** Druk op de uit-toets om de zonwering te sluiten. Druk nogmaals op de uit-toets om de zonwering te stoppen.

Voor meer info, zie de handleiding van de ontvanger.

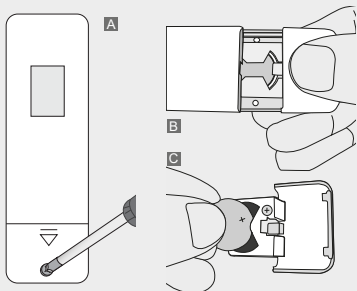


Afstandsbediening afmelden

Op de meeste ontvangers zit een knopje dat u niet langer dan 1 seconde indrukt om de 'zoekmode' te activeren. Zodra de zoekmode van de ontvanger actief is, stuurt u een uit-signaal met de zender om deze af te melden.

Het volledige geheugen van de ontvanger wissen

Raadpleeg de handleiding van de ontvanger om het volledige geheugen van de ontvanger te wissen.



Batterij vervangen

- A** Open de batterijhouder door deze los te schroeven.
- B** Schuif de batterijhouder uit de afstandsbediening.
- C** Plaats de batterij in de uitsparing van de batterijhouder. Let op dat de + en - polen van de batterij overeenkomen met de + en - symbolen op de batterijhouder. Schuif de batterijhouder terug in de afstandsbediening en schroef deze weer vast.



Dit product voldoet aan de essentiële eisen en de overige relevante bepalingen van de geldende Europese richtlijnen. Er kunnen beperkingen gelden voor het gebruik van dit apparaat buiten de EU. Indien dit apparaat wordt gebruikt buiten de EU, controleer dan of het apparaat voldoet aan de plaatselijke richtlijnen.



Lever het product indien mogelijk na gebruik in bij een inzamelplaats voor hergebruik. Gooi het product niet weg bij het huishoudafval.

Indien het product niet werkt

- Controleer of de LED-indicator brandt bij het versturen van een aan of uit signaal. Zo niet, dan is de spanning van de batterij te laag (vervang deze indien nodig) of de batterij zit niet goed in de batterijhouder.
- Gebruik uitsluitend een 3V CR2032 Lithium batterij.
- Controleer of de kanaalwisselaar op het goede cijfer (I, II, III of IV) staat.
- Wellicht is er iets misgegaan bij het aanmelden van de zender. Wis het geheugen van de ontvanger(s) en meld de zender opnieuw aan bij de ontvanger.
- Controleer factoren die van invloed kunnen zijn op het draadloze signaal.

Garantie

- Dit product heeft twee jaar garantie op materiaal- en/of constructiefouten, vanaf de aankoopdatum. Bewaar de aankoopnota, daar deze geldt als enig geldig garantiebewijs.
- Voorkom foutieve handelingen bij gebruik en/of installatie door de gebruiksaanwijzing eerst zorgvuldig te lezen. De garantie vervalt indien er sprake is van onoordeelkundig gebruik, reparatie door u of derden, of breuk van kunstof delen.
- Ga voor garantie terug naar de winkel van aankoop. Het defecte product dient vergezeld te zijn van het originele aankoopbewijs.

Copyright

Het is verboden om zonder toestemming van KlikAanKlikUit deze handleiding of delen daarvan te reproduceren. Wijzigingen, druk- en/of zetfouten voorbehouden.

EU-verklaring van overeenstemming

KlikAanKlikUit verklaart hiermee dat de KlikAanKlikUit zender, te weten:

model: AYCT-102 Afstandsbediening
itemnummer: 70056
bestemd voor gebruik: binnenshuis

in overeenstemming is met de vereiste CE richtlijnen:

ROHS 2 Directive (2011/65/EU)
RED Directive (2014/53/EU)

De volledige tekst van de EU-conformiteitsverklaring is beschikbaar op
www.klikaanklikuit.nl

KLIKAANKLIKUIT
LAAN VAN BARCELONA 600
3317DD DORDRECHT
NEDERLAND
www.klikaanklikuit.nl

www.klikaanklikuit.nl
