

KlikAanKlikUit®

**START-LINE
AKCT-510**

GEBRUIKERSHANDLEIDING



Item 70077 Versie 5.0

Op www.klikaanklikuit.nl vindt u altijd
de meest recente gebruiksaanwijzingen

SLEUTELHANGER AFSTANDSBEDIENING



AKCT-510 SLEUTELHANGER AFSTANDSBEDIENING

Lees deze eenvoudige instructies. Bij onjuiste installatie vervalt de garantie op dit product.

COMPATIBILITEIT

Met deze zender kunt u 1 of meerdere KlikAanKlikUit ontvangers bedienen (aan/uit, dimmen, openen/sluiten, melodie draadloze deurbel activeren). Voor een compleet overzicht kunt u de productwijzer (onder advies) raadplegen op www.klikaanklikuit.nl.

FUNCTIONALITEIT

Met deze afstandsbediening kunt u meerdere ontvangers (voor verlichting/zonwering/apparatuur/draadloze deurbel) draadloos bedienen.

TECHNISCHE SPECIFICATIES

Codesysteem	Automatisch
Aantal kanalen	1
Zendfrequentie	433,92 MHz RF
Zendbereik	Binnenshuis tot 30 m, buitenshuis tot 70 m (optimale omstandigheden)
Voeding	3V lithium batterij type CR2032 (inbegrepen)
Afmetingen	HxBxD: 134 x 30 x 13 mm

WAAR MOET U OP LETTEN?

- U kunt niet meerdere verlichtingsgroepen tegelijkertijd dimmen met deze zender. Als u met deze zender twee of meerdere KlikAanKlikUit dimmer-ontvangers activeert die reeds ingeschakeld zijn, dan gaan deze dimmers asynchroon dimmen.
- U kunt wel twee of meerdere aan/uit-ontvangers, deurbel-ontvangers of zonwering-ontvangers tegelijk bedienen met hetzelfde kanaal van de afstandsbediening
- Plaats KlikAanKlikUit ontvangers altijd minimaal 50 cm uit elkaar om interferentie te voorkomen.



BATTERIJ

Haal de batterij uit dit product als deze langere tijd niet gebruikt wordt. Wanneer de batterij (bijna) leeg is, kan het zendbereik van de AKCT-510 afnemen. Vervang in dat geval de batterij (zie pag. 4). Neem bij het vervangen van de batterij de plaatselijke regelgeving in acht. Werp batterijen nooit in open vuur.

LEVENSONDERSTEUNING

Gebruik KlikAanKlikUit producten nooit voor "life support" systemen of toepassingen waar storingen van apparatuur levensbedreigend kunnen zijn.

INTERFERENTIE

Het 433,92 MHz radiosignaal gaat door muren, ramen en deuren. Het bereik is afhankelijk van lokale omstandigheden, zoals de aanwezigheid van metalen of storingsbronnen. Zo kan de metaalfolie in dubbelglas (HR-glas) voor een afname van het draadloos bereik van KlikAanKlikUit zenders zorgen.

REPARATIES

U kan en mag dit product niet repareren of modificeren. Indien u twijfelt over de correcte werking: breng het product terug naar de winkel waar u het heeft aangeschaft.

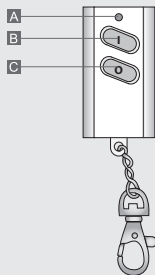
REINIGING

Dit product is niet waterbestendig en daardoor niet geschikt voor gebruik buitenshuis. Reinig dit product uitsluitend met een droge doek.

OMGEVING

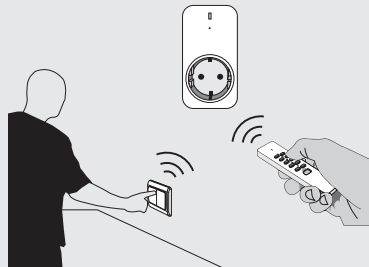
Stel het product niet bloot aan overmatige hitte of kou. Extreme temperaturen hebben een negatieve invloed op de levensduur van electronica en batterijen. Laat het product niet vallen. Schokken kunnen de interne electronica beschadigen.

AKCT-510 SLEUTELHANGER AFSTANDSBEDIENING



Onderdelen

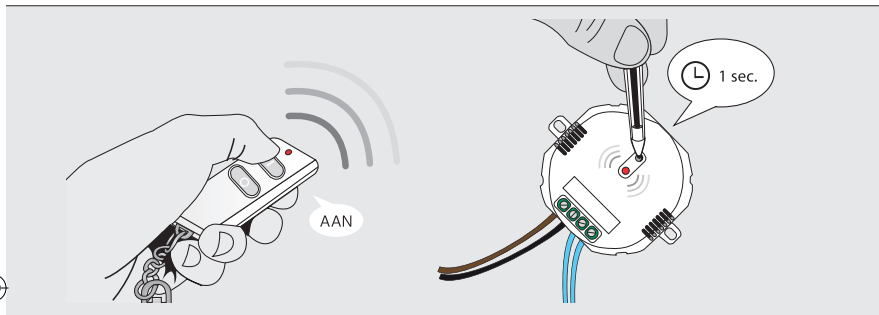
- A** LED-indicator
- B** AAN toets
- C** UIT toets



Verschillende zenders toekennen aan één ontvanger

Het is mogelijk om één ontvanger draadloos te bedienen met meerdere zenders. Zo kunt u bijvoorbeeld met een draadloze wandschakelaar een ontvanger aan zetten en met een afstandsbediening dezelfde ontvanger uit zetten. Dit geldt uiteraard ook voor het dimmen van verlichting, het openen en sluiten van zonwering, etc. (afhankelijk van het type ontvanger).

AKCT-510 SLEUTELHANGER AFSTANDSBEDIENING



1. Deze zender toekennen aan één of meerdere ontvangers

Om een ontvanger te kunnen bedienen, dient u de sleutelhanger afstandsbediening eerst aan te melden bij de desbetreffende ontvanger. Raadpleeg de handleiding van de ontvanger om de zoekmode van de ontvanger te activeren.

Daarna stuurt u een aan-sigitaal met de zender. U kunt met deze afstandsbediening niet twee of meerdere dimmer-ontvangers tegelijkertijd dimmen.

AKCT-510 SLEUTELHANGER AFSTANDSBEDIENING



2A. Dimmen

- A** Druk op de aan-toets om de ontvanger aan te zetten.
- B** Druk nogmaals op de aan-toets om de dimmode te activeren. Het licht zal langzaam in een cyclus van sterk naar zwak dimmen.
- C** Druk voor de derde keer op de aan-toets om de gewenste lichtsterkte vast te zetten.
- D** Druk op de uit-toets om de ontvanger uit te zetten.

2B. Aan/uit schakelen

- A** Druk eenmaal op de aan-toets om de ontvanger aan te zetten.

- B** Druk eenmaal op de uit-toets om de ontvanger uit te zetten.

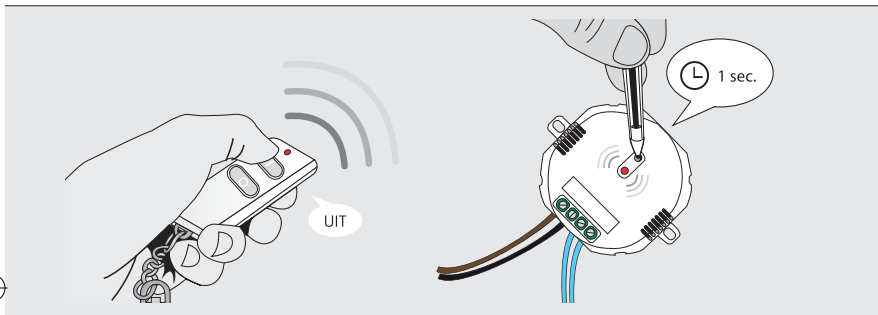
2C. Openen/stoppen/sluiten

- A** Druk op de aan-toets om de zonwering te openen. Druk nogmaals op de aan-toets om de zonwering te stoppen.
- B** Druk op de uit-toets om de zonwering te sluiten. Druk nogmaals op de uit-toets om de zonwering te stoppen.

2D. Draadloze deurbel activeren

- Druk op de aan-toets om de melodie van de draadloze deurbel te activeren.

AKCT-510 SLEUTELHANGER AFSTANDSBEDIENING



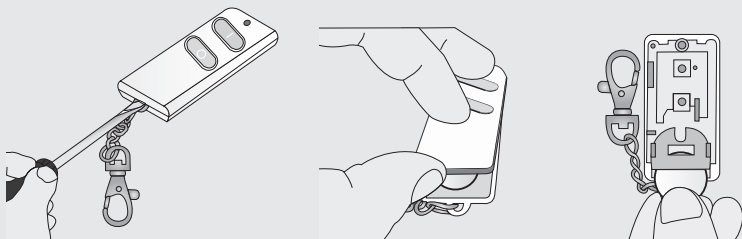
Sleutelhanger afstandsbediening afmelden

Op de meeste ontvangers zit een knopje dat u niet langer dan 1 seconde indrukt om de 'zoekmode' te activeren. Op de ontvangers uit het startpakket APA3-1500R of APA2-2300R zit geen knopje, die steekt u gewoon in het stopcontact. Zodra de zoekmode van de ontvanger actief is, stuurt u een uit-sigitaal met de zender om deze af te melden.

Het volledige geheugen van de ontvanger wissen

Raadpleeg de handleiding van de ontvanger om het volledige geheugen van de ontvanger te wissen.

AKCT-510 SLEUTELHANGER AFSTANDSBEDIENING



Batterij vervangen

Open het batterijvakje met een platte schroevendraaier. Plaats de 3Volt CR2032 lithium batterij. De polariteit (+ en -) moet gelijk zijn aan de symbolen in de houder. Druk de bovenkant terug op de onderkant.



AKCT-510 SLEUTELHANGER AFSTANDSBEDIENING



AKCT-510 SLEUTELHANGER AFSTANDSBEDIENING



Dit product voldoet aan de essentiële eisen en de overige relevante bepalingen van de geldende Europese richtlijnen. Er kunnen beperkingen gelden voor het gebruik van dit apparaat buiten de EU. Indien dit apparaat wordt gebruikt buiten de EU, controleer dan of het apparaat voldoet aan de plaatselijke richtlijnen.



Lever het product indien mogelijk na gebruik in bij een inzamelplaats voor hergebruik. Gooi het product niet weg bij het huishoudafval.

Indien het product niet werkt

- Controleer of de LED-indicator brandt bij het versturen van een aan of uit signaal. Zo niet, dan is de spanning van de batterij te laag (vervang deze indien nodig) of de batterij zit niet goed in de batterijhouder.
- Gebruik uitsluitend een 3V CR2032 Lithium batterij.
- Wellicht is er iets misgegaan bij het aanmelden van de zender. Wis het geheugen van de ontvanger(s) en meld de zender opnieuw aan bij de ontvanger.
- Controleer factoren die van invloed kunnen zijn op het draadloze signaal.

Garantie

- Dit product heeft twee jaar garantie op materiaal- en/of constructiefouten, vanaf de aankoopdatum. Bewaar de aankoopnota, daar deze geldt als enig geldig garantiebewijs.
- Voorkom foutieve handelingen bij gebruik en/of installatie door de gebruiksaanwijzing eerst zorgvuldig te lezen. De garantie vervalt indien er sprake is van onoordeelkundig gebruik, reparatie door u of derden, of breuk van kunststof delen.
- Ga voor garantie terug naar de winkel van aankoop. Het defecte product dient vergezeld te zijn van het originele aankoopbewijs.

Copyright

Het is verboden om zonder toestemming van Trust International B.V. deze handleiding of delen daarvan te reproduceren. Wijzigingen, druk- en/of zetfouten voorbehouden.



EU-verklaring van overeenstemming

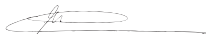
Trust International B.V. verklaart hiermee dat de KlikAanKlikUit zender, te weten:

model: AKCT-510 Sleutelhanger afstandsbediening
itemnummer: 70077
bestemd voor gebruik: binnenshuis

in overeenstemming is met de vereiste CE richtlijnen: EMC Directive (2014/30/EU), Low Voltage Directive (2014/35/EU), ROHS Directive (2011/65/EC), R&TTE Directive (1999/5/EC) en voldoet aan alle technische voorschriften die voor de genoemde producten van toepassing zijn binnen de volgende normen:

EN 301 489-1 V1.9.2 (2011-09) EN 50581:2012
EN 301 489-3 V1.6.1 (2013-08)
EN 301 489-1 V1.9.2 (2011-09)
EN 301 489-3 V1.6.1 (2013-08)
EN 55022: 2010 +AC: 2011 Class B
EN 61000-4-2: 2009
EN 61000-4-3: 2006 +A1: 2008 +A2: 2010
EN 300 220-1 V2.4.1 (2012-05)
EN 300 220-2 V2.4.1 (2012-05)
EN 62479: 2010
EN 60950-1:2006+A11:2009+A1:2010+A12:2011
+A2:2013

Fabrikant / gemachtigde,



H. Donker, Procurement Director
Dordrecht, 16 januari 2017

TRUST INTERNATIONAL B.V.
LAAN VAN BARCELONA 600
3317DD DORDRECHT
NEDERLAND
www.klikaanklikuit.nl



www.klikaanklikuit.nl

