

KlikAan KlikUit®

GEBRUIKERS- HANDLEIDING

BEWEGINGSSENSOR
ZPIR-8000



Item 70170 versie 1.0
Op www.klikaanklikuit.nl vindt u altijd
de meest recente gebruiksaanwijzingen

COMPATIBILITEIT

De sensor werkt met de ICS-2000, de Smart Bridge en de Z1 ZigBee Bridge.

FUNCTIONALITEIT

Draadloze bewegingssensor om lampen/apparaten in of uit te schakelen of te waarschuwen als er beweging wordt gedetecteerd.

TECHNISCHE SPECIFICATIES

Frequentie	2400-2483.5 MHz
Batterij	2x 1.5V AAA Batterijen
Max. radiozendvermogen	10 dBm
Afmetingen	HxBxD: 55x 42 x 42 mm

BATTERIJ

Haal de batterij uit dit product als deze langere tijd niet gebruikt wordt. Wanneer de batterij bijna leeg is, kan het zendbereik van de bewegingssensor afnemen. Vervang in dat geval de batterijen. Neem bij het vervangen van de batterijen de plaatselijke regelgeving in acht. Gooi batterijen alleen weg als ze volledig ontladen zijn. Werp batterijen nooit in open vuur.

LEVENSONDERSTEUNING

Gebruik KlikAanKlikUit producten nooit voor "life support" systemen of toepassingen waar storingen van apparatuur levensbedreigend kunnen zijn.

REPARATIES

U kan en mag dit product

niet repareren of modifieren. Indien u twijfelt over de correcte werking brengt u het product terug naar de winkel waar u het heeft aangeschaft.

REINIGING

Gebruik geen agressieve chemicaliën, oplosmiddelen of sterke reinigingsmiddelen. Dit product is niet waterbestendig

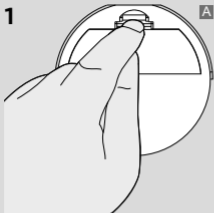
HANTEREN

Laat het apparaat niet vallen. Een ruwe behandeling kan de interne elektronische schakelingen en fijne mechaniek beschadigen.

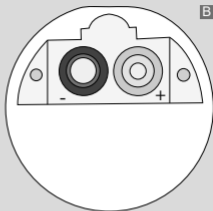
OMGEVING

Stel het product niet bloot aan overmatige hitte of kou. Extreme temperaturen hebben een negatieve invloed op de levensduur van electronica. 3

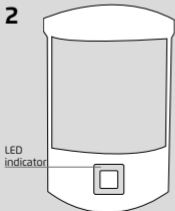
1



B

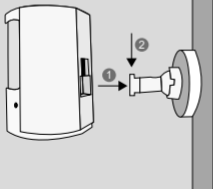
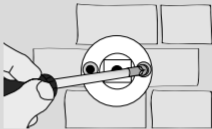
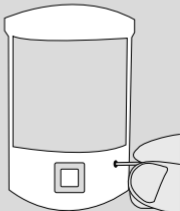


2



3



4**5****A****i**

1. DE BATTERIJEN PLAATSEN OF VERVANGEN

A Verwijder het batterijdekseltje van de sensor.

B Plaats 2 AAA-batterijen (niet meegeleverd) in de sensor. Let daarbij op de positieve en negatieve polen in het batterijvak. Sluit het batterijdekseltje.

2. INDICATIELAMPJES

De sensor bevat een ledindicatielampje (dit is geen knop) om de status van de sensor aan te geven. Kijk hieronder voor de betekenis van de verschillende ledindicaties.

LEDFUNCTIETABEL

Verbindingsmodus	Ledlampje knippert eenmaal per seconde gedurende ongeveer 1 minuut. (Na 1 minuut stopt het ledlampje met knipperen.)
Verbinding gemaakt	Ledlampje stopt met knipperen. (De app geeft ook aan wanneer de verbinding tot stand is gebracht.)
Sensor gereset	Ledlampje knippert snel (gedurende 2 seconden)
Sensor geactiveerd (wanneer er beweging is gedetecteerd)	Het ledlampje knippert eenmaal

3. APP DOWNLOADEN

Download en installeer eerst de KlikAanKlikUit App uit de Google Playstore of App store om de bewegingssensor te verbinden met een ICS-2000, de Smart Bridge of Z1 ZigBee bridge.

4. SENSOR KOPPELEN

A Selecteer in de app een kamer, druk op de knop + en volg de instructies. Ga naar het tabblad met regels, druk op de knop + en selecteer de meldingenwizard als u pushmeldingen handmatig wilt instellen.

5. DE SENSOR MONTEREN

A Monteer de arm van de sensor op een vlak oppervlak en zet de houder met meegeleverde

schroeven vast.


- B** **1** Plaats de sensor op de montagearm.
2 Zet de sensor vast door deze op de montagearm omlaag te trekken.


i **SENSOR OPNIEUW INSTELLEN EN VERBINDINGSMODUS ACTIVEREN**

⚠ Waarschuwing: met deze stap wordt de sensor van de Z1 ZigBee Bridge, de Smart Bridge of de ICS-2000 verwijderd. Als u de sensor wilt resetten, houdt u de knop in het gat aan de zijkant van de sensor ongeveer 5 seconden ingedrukt met de meegeleverde pin. Het ledlampje knippert snel om aan te geven dat de reset heeft plaatsgevonden.

Verbindingsmodus inschakelen:

Na het resetten van de sensor kunt u de verbindingsmodus activeren door ongeveer 1 seconde op de knop te drukken. Het ledlampje knippert gedurende 1 minuut om de verbindingsmodus aan te geven.

 Dit product voldoet aan de essentiële eisen en de overige relevante bepalingen van de geldende Europese richtlijnen.

 Lever het product indien mogelijk na gebruik in bij een inzamelplaats voor hergebruik. Gooi het product niet weg bij het huishoudafval.

GARANTIE

- Dit product heeft twee jaar garantie op materiaal- en/of constructiefouten, vanaf de aankoopdatum. Bewaar de aankoopnota, daar deze geldt als enig geldig garantiebewijs.
- Voorkom foutieve handelingen bij gebruik en/of installatie door de gebruiksaanwijzing eerst zorgvuldig te lezen. De garantie vervalt indien er sprake is van onoordeelkundig gebruik of reparatie door u of derden.
- Ga voor garantie terug naar uw aankooppunt. Het defecte product dient vergezeld te zijn van het originele aankoopbewijs.

HET VERPAKKINGSMATERIAAL WEGGOOIEN

De verpakking beschermt het apparaat tegen beschadiging tijdens het transport. Verpakkingsmateriaal dat niet meer nodig is, moet volgens de plaatselijke voorschriften worden afgevoerd.

COPYRIGHT

Het is verboden om zonder toestemming van KlikAanKlikUit deze handleiding of delen daarvan te reproduceren. Wijzigingen, drukken/of zetfouten voorbehouden.

EU-verklaring van overeenstemming

KlikAanKlikUit verklaart hiermee dat de zender, te weten:

model: ZPIR-8000 Bewegingssensor
itemnummer: 70170
bestemd voor gebruik: binnenshuis

in overeenstemming is met de vereiste CE richtlijnen:

ROHS 2 Directive (2011/65/EU)
RED Directive (2014/53/EU)

De volledige tekst van de EU-conformiteitsverklaring is beschikbaar op www.klikaanklikuit.nl

KLIKAANKLIKUIT

LAAN VAN BARCELONA 600
3317DD DORDRECHT
NEDERLAND
www.klikaanklikuit.nl

