

**KlikAan** **KlikUit**<sup>®</sup>

# GEBRUIKERS- HANDLEIDING

AFSTANDBEDIENING  
ZYCT-202



Item 70171 versie 2.0  
Op [www.klikaanklikuit.nl](http://www.klikaanklikuit.nl) vindt u altijd  
de meest recente gebruiksaanwijzingen

**COMPATIBILITEIT**

De ZYCT-202 werkt met onze ICS-2000 control station, Z1 ZigBee Bridge en andere ZigBee-gecertificeerde apparaten zoals Trust Smart Home en Philips Hue (zie voor compatibiliteit: [klikaanklikuit.nl/premium-line](http://klikaanklikuit.nl/premium-line)). Het is met de ZYCT-202 niet mogelijk om de kleuren van de ZLED-RGB9 en de ZLED-TUNE9 te bedienen. We raden hiervoor het gebruik van de ICS-2000 of de Z1 Bridge aan.

**FUNCTIONALITEIT**

Zigbee afstandsbediening met muurbevestiging voor het draadloos bedienen van een of meerdere lampen/apparaten.

**BATTERIJ**

Haal de batterij uit dit product als deze langere tijd niet gebruikt wordt. Wanneer de batterij bijna leeg is, kan het zendbereik van de afstandsbediening afnemen. Vervang in dat geval de batterijen. Neem bij het vervangen van de batterijen de plaatselijke regelgeving in acht. Werp batterijen nooit in open vuur.

**LEVENSONDERSTEUNING**

Gebruik KlikAanKlikUit producten nooit voor "life support" systemen of toepassingen waar storingen van apparatuur levensbedreigend kunnen zijn.

**REPARATIES**

U kan en mag dit product niet repareren of modificeren.

Indien u twijfelt over de correcte werking brengt u het product terug naar de winkel waar u het heeft aangeschaft.

**REINIGING**

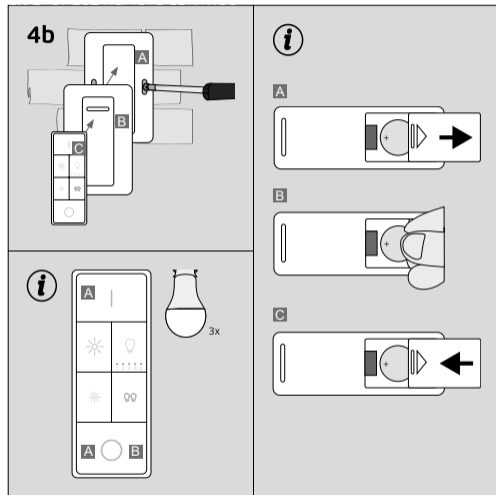
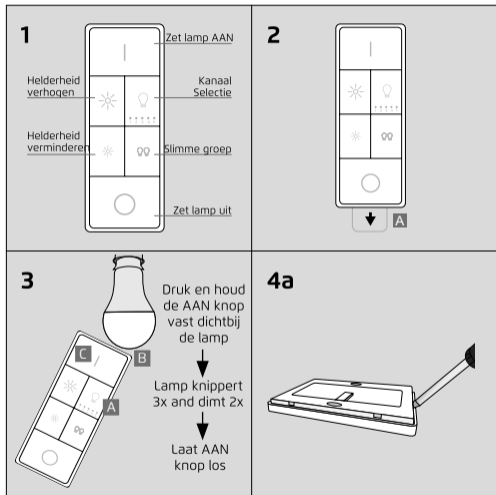
Gebruik geen agressieve chemicaliën, oplosmiddelen of sterke reinigingsmiddelen. Dit product is niet waterbestendig.

**HANTEREN**

Laat het apparaat niet vallen. Een ruwe behandeling kan de interne elektronische schakelingen en fijne mechaniek beschadigen.

**OMGEVING**

Stel het product niet bloot aan overmatige hitte of kou. Extreme temperaturen hebben een negatieve invloed op de levensduur van electronica.



## 1. KNOPPEN

I	AAN-knop om uw verlichting/apparaten in te schakelen
○	UIT-knop om uw verlichting/apparaten uit te schakelen
☀	Omhoog dimmen om de helderheid van de lamp te verhogen. Houd de knop ingedrukt om doorlopend te dimmen
✱	Omlaag dimmen om de helderheid van de lamp te verlagen. Houd de knop ingedrukt om doorlopend te dimmen
💡	Lampselectieknop. Druk hier herhaaldelijk op om door de lampkanalen te lopen.
💡💡	Druk op de smart-groepsknop om alle lampen gelijktijdig te bedienen

## 2. TREKSTRIP VERWIJDEREN

**A** Trek de batterijtrekstrip uit de afstandsbediening. De afstandsbediening kan pas worden gebruikt als de trekstrip is verwijderd.

## 3. AFSTANDBEDIENING KOPPELEN MET LAMP

- A** Selecteer eerst het lampkanaal waarmee u de lamp wilt bedienen.
- B** Houd de afstandsbediening zo dicht mogelijk bij de lamp en houd de AAN-knop ingedrukt om de lamp te koppelen.
- C** Houd de AAN-knop ingedrukt totdat de lamp 3x aan en uit gaat. Blijf de AAN-knop ingedrukt houden totdat de lamp 2x knippert om te bevestigen dat het koppelen gelukt is.

Opmerking: Volg de stappen in de online (geavanceerde) handleiding van de ICS-2000 of Z1 ZigBee Bridge om de afstandsbediening met de ICS-2000 of Z1 Bridge te koppelen. ([klikaankluit.nl/premium-line](http://klikaankluit.nl/premium-line))

## 4. DE MUURBEVESTIGING MONTEREN

Verwijder de achterplaat van de muurbevestiging met een platkopschroevendraaier.


- A** Plaats de achterplaat op een vlak oppervlak en bevestig de plaat stevig met schroeven of gebruik dubbelzijdig plakband
- B** Bevestig de muurbevestiging op de achterplaat
- C** Plaats de afstandsbediening in de muurbevestiging.


### LAMP (KOPPELMODUS) OF AFSTANDBEDIENING RESETTEN

- A** U kunt een lamp resetten en terugzetten in koppelmodus door de afstandsbediening zo dicht mogelijk bij de lamp te houden en de AAN- en UIT-knop tegelijkertijd in te drukken. Houd de knoppen ingedrukt totdat de lamp 3x knippert en daarna aan blijft om het resetten te bevestigen.
- B**  **Waarschuwing:** Met deze stap worden alle gekoppelde lampen verwijderd. Om de afstandsbediening te resetten, houdt u de UIT-knop 10 seconden ingedrukt totdat alle ledlampjes onder de kanalen gaan branden om het resetten te bevestigen.

### BATTERIJ VERWISSELEN

- A** Open het batterijvak.
- B** Verwijder de lege batterij en plaats een nieuwe 3V CR2450-batterij in het vak. Let hierbij op de positieve en negatieve polariteit.
- C** Sluit het batterijvak.

 Dit product voldoet aan de essentiële eisen en de overige relevante bepalingen van de geldende Europese richtlijnen.

 Lever het product indien mogelijk na gebruik in bij een inzamelplaats voor hergebruik. Gooi het product niet weg bij het huishoudafval.

#### **GARANTIE**

- Dit product heeft twee jaar garantie op materiaal- en/ of constructiefouten, vanaf de aankoopdatum. Bewaar de aankoopnota, daar deze geldt als enig geldig garantiebewijs.
- Voorkom foutieve handelingen bij gebruik en/of installatie door de gebruiksaanwijzing eerst zorgvuldig te lezen. De garantie vervalt indien er sprake is van onoordeelkundig gebruik of reparatie door u of derden.
- Ga voor garantie terug naar uw aankooppunt. Het defecte product dient vergezeld te zijn van het originele aankoopbewijs.

#### **COPYRIGHT**

Het is verboden om zonder toestemming van KlikAanKlikUit deze handleiding of delen daarvan te reproduceren. Wijzigingen, druk- en/of zetfouten voorbehouden.

**EU-verklaring van overeenstemming**

KlikAanKlikUit verklaart hiermee dat de zender, te weten:

model: ZYCT-202 Afstandsbediening  
itemnummer: 70171  
bestemd voor gebruik: binnenshuis

in overeenstemming is met de vereiste CE richtlijnen: ROHS Directive (2011/65/EU), RED Directive (2014/53/EU) en voldoet aan alle technische voorschriften die voor de genoemde producten van toepassing zijn binnen de volgende normen:

EN 300 328 V2.1.1 (2016-11)  
EN 301 489-1 V2.2.0 (2017-03)  
EN 301 489-17 V3.2.0 (2017-03)  
EN 60950-1:2006+A11:2009+  
A1:2010+A12:2011+A2:2013  
EN 50581:2012  
EN 62479:2010

Fabrikant / gemachtigde,



H. Donker, Procurement Director

Dordrecht, 24-06-2019

**KLIKAANKLIKUIT**

LAAN VAN BARCELONA 600  
3317DD DORDRECHT  
NEDERLAND  
[www.klikaanklikuit.nl](http://www.klikaanklikuit.nl)

[www.klikaanklikuit.nl](http://www.klikaanklikuit.nl)