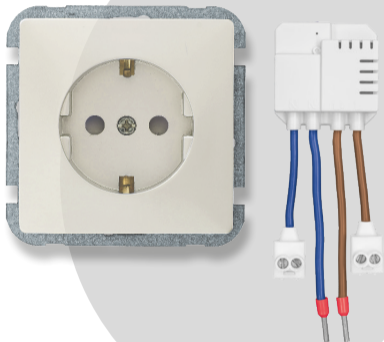


GEBRUIKERSHANDLEIDING



Item 70230 Versie 3.0

Op www.klikaanklikuit.nl vindt u altijd
de meest recente gebruiksaanwijzingen

MINI INBOUW SCHAKELAAR

Lees deze eenvoudige instructies. Bij onjuiste installatie vervalt de garantie op dit product.

COMPATIBILITEIT

Deze ontvanger is draadloos te bedienen met minimaal 1 en maximaal 32 KlikAanKlikUit zenders.

FUNCTIONALITEIT

Deze ontvanger is eenvoudig te installeren achter een stopcontact. Schakel de aangesloten verlichting of apparatuur tot 3500 Watt draadloos aan/uit met maximaal 32 KlikAanKlikUit zenders.

TECHNISCHE SPECIFICATIES

Codesysteem	Automatisch
Geheugenadressen	32
Maximum vermogen	3500 Watt Resisitieve belasting
Frequentie	433,92 MHz RF
Voeding	230V/50Hz
Afmetingen	HxBxD: 39 x 40 x 15 mm

DRAADLOOS SIGNAAL

- Het 433,92 MHz radiosignaal gaat door muren, ramen en deuren.
- Binnenshuis 433,92 MHz: tot 30 m. Buitenshuis 433,92 MHz: tot 70 m (optimale omstandigheden).
- Het bereik is afhankelijk van de plaatselijke omstandigheden, zoals de aanwezigheid van metalen. Bijvoorbeeld, de dunne metalen coating in Lage-emissie (Low-E) glas kan een negatieve invloed op het bereik van draadloze signalen.
- Er gelden mogelijk beperkingen voor het gebruik van dit apparaat buiten de EU. Indien van toepassing, controleer dan of het apparaat voldoet aan de plaatselijke richtlijnen.

INSTALLATIE

Deze ontvanger dient gevoed te worden via het lichtnet (230V, 50Hz). U plaatst deze ontvanger eenvoudig achter een bestaande stopcontact. Zelfs als de ontvanger is uitgeschakeld, kan er nog steeds spanning op de aansluitpunten staan. Schakel de lichtnetspanning uit als u zeker wilt zijn dat er geen spanning op staat.

MAXIMALE BELASTING

Het overschrijden van de maximale belasting (3500 Watt) kan leiden tot defecten en kortsluiting.

LEVENSONDERSTEUNING

Gebruik KlikAanKlikUit producten nooit voor "levensondersteunende" systemen of toepassingen waar storingen van apparatuur levensbedreigend kunnen zijn.

REPAREREN

U kan en mag dit product niet repareren of modificeren. Indien u twijfelt over de correcte werking, breng het product terug naar de winkel waar u het heeft aangeschaft.

WATER EN VOCHT

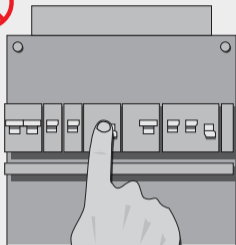
Dit product is niet waterbestendig en daardoor niet geschikt voor gebruik buitenshuis. Reinig dit product uitsluitend met een droge doek.

HANTEREN

Laat het apparaat niet vallen, stoot het apparaat niet ergens tegenaan en schud het niet. Een ruwe behandeling kan de interne elektronische schakelingen en fijne mechaniek beschadigen.

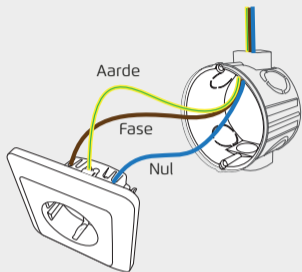
OMGEVING EN GEBRUIK

Stel het product niet bloot aan overmatige hitte of kou. Extreme temperaturen hebben een negatieve invloed op de levensduur van electronica. Laat het product niet vallen. Schokken kunnen de interne electronica beschadigen.



1. Stroomvoorziening uitschakelen

Schakel altijd de stroomvoorziening UIT (in de zekeringkast) voordat u begint met de installatie of verwijdering van dit product.



2. Het stopcontact losmaken

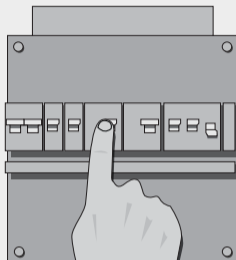
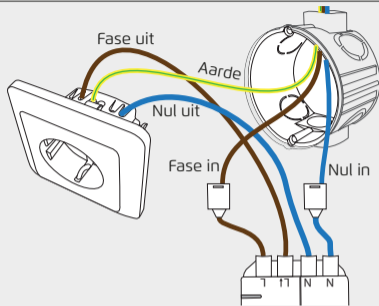
Maak het stopcontact los en noteer waar de draden aangesloten zitten (maak eventueel een foto).

Geel/groen = Aardedraad

Bruin = Fasedraad

Blauw = Nuldraad

Raadpleeg een installateur bij twijfel.



3. Draden aansluiten

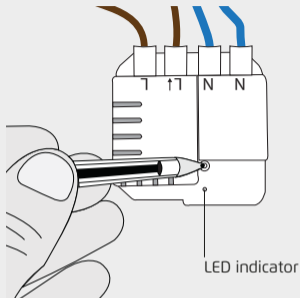
Haal de draden uit het stopcontact en sluit deze volgens de tekening aan. Sluit eerst de 'Fase in' (bruin) aan op de aansluitklem waar een L bij staat. Sluit daarna de 'Nul in' (blauw) aan op de aansluitklem waar een N bij staat.

Sluit vervolgens de bruine draad (Fase uit) van de AWS-3500s aan op het stopcontact, op de plek waar de oorspronkelijke bruine draad zat (zoals genoteerd bij stap 2). Sluit hierna de blauwe draad (Nul uit) van de AWS-3500s op de plek waar de oorspronkelijke blauwe draad zat. Indien het een geaard stopcontact betreft, moet de aarddraad (geel/groen) direct op het stopcontact aangesloten worden.

4. Lichtnetspanning inschakelen

Schakel de lichtnetspanning weer in voordat u verder gaat met de installatie. Let op dat er geen blootliggende bedrading meer aanwezig is.

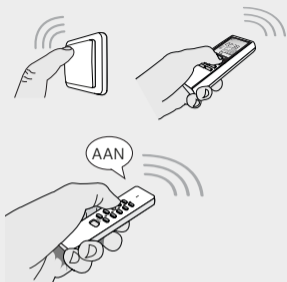
De LED indicator op de ontvanger zal 10 seconden branden zodra er spanning op staat. Zo weet u dat de draden correct zijn aangesloten en de spanning is ingeschakeld.



5. Koppelmodus activeren

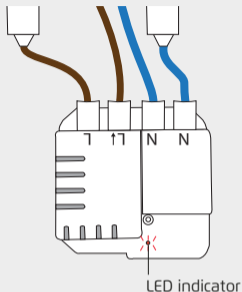
Druk kort (met een scherp voorwerp) op de leerknop om de koppelmodus te activeren.

De koppelmodus zal gedurende 12 seconden actief zijn en de LED-indicator op de ontvanger zal langzaam knipperen.

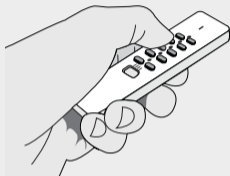


6. Stuur een AAN-sigitaal

Terwijl de LED-indicator knippert, drukt u op de AAN-knop van een KlikAanKlikUit zender om de zender aan de AWS-3500s te koppelen. (Of activeer een KlikAanKlikUit sensor. Raadpleeg indien nodig de handleiding van de zender.)



AAN - UIT



7. Koppelbevestiging

De LED op de AWS-3500s knippert snel om te bevestigen dat de zender is gekoppeld. De ontvanger kan tot 32 verschillende zenders in het geheugen opslaan. Het geheugen blijft behouden wanneer de ontvanger elders wordt geïnstalleerd of wanneer er een stroomstoring is.

8. Draadloos bedienen

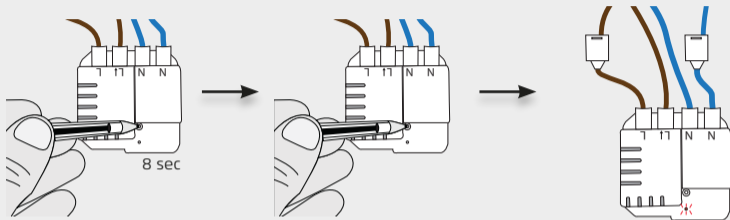
Stuur met de gekoppelde zender een AAN-sig-naal om het aangesloten stopcontact draadloos in te schakelen.

Stuur met de gekoppelde zender een UIT-sig-naal om het aangesloten stopcontact draadloos uit te schakelen.



Optioneel: Een enkele zender verwijderen

- A** Druk kort op de leerknop. De koppelmodus is 12 seconden actief en de LED-indicator op de ontvanger zal langzaam knipperen.
- B** Stuur terwijl de koppelmodus actief is met de aangesloten KlikAanKlikUit zender een UIT signaal.
- C** De LED op de AWS-3500s knippert snel om te bevestigen dat de zender is ontkoppelt.



Optioneel: Volledige geheugen wissen

- A** Houd de leerknop ca. 8 seconden ingedrukt tot de LED indicator snel gaat knipperen.
- B** Zodra de LED indicator snel gaat knipperen, drukt u nogmaals kort op de leerknop, om te bevestigen dat u het geheugen volledig wilt wissen.
- C** De LED op de AWS-3500s knippert snel om te bevestigen dat het geheugen is gewist.



Dit product voldoet aan de essentiële eisen en de overige relevante bepalingen van de geldende Europese richtlijnen.



Lever het product indien mogelijk na gebruik in bij een inzamelplaats voor hergebruik. Gooi het product niet weg bij het huishoudafval.

Indien het product niet werkt

- Controleer of de gebruikte KlikAanKlikUit zender correct functioneert. Let daarbij op het energiepeil van de batterij(en) en andere factoren die van invloed kunnen zijn op het draadloze signaal.
- Controleer factoren die van invloed kunnen zijn op het draadloze signaal.

Garantie

- Dit product heeft twee jaar garantie op materiaal- en/of constructiefouten, vanaf de aankoopdatum. Bewaar de aankoopnota, daar deze geldt als enig geldig garantiebewijs.
- Voorkom foutieve handelingen bij gebruik en/of installatie door de gebruiksaanwijzing eerst zorgvuldig te lezen. De garantie vervalt indien er sprake is van onoordeelkundig gebruik of reparatie door u of derden.
- Ga voor garantie terug naar uw aankooppunt. Het defecte product dient vergezeld te zijn van het originele aankoopbewijs.

Copyright

Het is verboden om zonder toestemming van KlikAanKlikUit deze handleiding of delen daarvan te reproduceren. Wijzigingen, druk- en/of zetfouten voorbehouden.

Het verpakkingsmateriaal weggooien

De verpakking beschermt het apparaat tegen beschadiging tijdens het transport.

Verpakkingsmateriaal dat niet meer nodig is, moet volgens de plaatselijke voorschriften worden afgevoerd.

EU-verklaring van overeenstemming

KlikAanKlikUit verklaart hiermee dat de KlikAanKlikUit ontvanger, te weten:

model: AWS-3500s Mini inbouw schakelaar
itemnummer: 70230
bestemd voor gebruik: binnenshuis

in overeenstemming is met de vereiste CE richtlijnen:

ROHS 2 Directive (2011/65/EU)
RED Directive (2014/53/EU)

De volledige tekst van de EU-conformiteitsverklaring is beschikbaar op
www.klikaanklikuit.nl

KLIKAANKLIKUIT
LAAN VAN BARCELONA 600
3317DD DORDRECHT
NEDERLAND
www.klikaanklikuit.nl

www.klikaanklikuit.nl
