

GEBRUIKERSHANDLEIDING

Item 70231 Versie 3.0

Op www.klikaanklikuit.nl vindt u altijd
de meest recente gebruiksaanwijzingen

DRAADLOZE DEUR/RAAM SENSOR

Lees deze eenvoudige instructies. Bij onjuiste installatie vervalt de garantie op dit product.

COMPATIBILITEIT

Deze zender werkt met alle KlikAanKlikUit-ontvangers.

FUNCTIONALITEIT

Draadloze, magnetische deur/raamsensor om KlikAanKlikUit-ontvangers in of uit te schakelen als er een deur of raam wordt geopend/gesloten.

TECHNISCHE SPECIFICATIES

Codesysteem	Automatisch
Zendfrequentie	433,92 MHz RF
Max. radiozendvermogen	-12.39 dBm
Zendbereik	Binnenshuis tot 30 m, buitenshuis tot 70 m (optimale omstandigheden)
Voeding	3V lithium batterij type CR1632 (inbegrepen)
Afmetingen	H x B x D: 45,8 x 20 x 12 mm en 32 x 12 x 11,5 mm

DRAADLOOS SIGNAAL

- Het 433,92 MHz radiosignaal gaat door muren, ramen en deuren.
- Binnenshuis 433,92 MHz: tot 30 m. Buitenshuis 433,92 MHz: tot 70 m (optimale omstandigheden).
- Het bereik is afhankelijk van de plaatselijke omstandigheden, zoals de aanwezigheid van metalen. Bijvoorbeeld, de dunne metalen coating in Lage-emissie (Low-E) glas kan een negatieve invloed op het bereik van draadloze signalen.
- Er gelden mogelijk beperkingen voor het gebruik van dit apparaat buiten de EU. Indien van toepassing, controleer dan of het apparaat voldoet aan de plaatselijke richtlijnen.

BATTERIJ

Haal de batterij uit dit product als deze langere tijd niet gebruikt wordt. Wanneer de batterij (bijna) leeg is knippert er een rode LED onderaan de sensor en kan het zendbereik van de ACST-606 afnemen. Vervang in dat geval de batterij. Neem bij het vervangen van de batterij de plaatselijke regelgeving in acht. Gooi batterijen alleen weg als ze volledig ontladen zijn. Plak de polen van gedeeltelijk ontladen batterijen af met tape om kortsluiting te voorkomen. Werp batterijen nooit in open vuur.

LEVENSONDERSTEUNING

Gebruik KlikAanKlikUit producten nooit voor "life support" systemen of toepassingen waar storingen van apparatuur levensbedreigend kunnen zijn.

INTERFERENTIE

Het 433,92 MHz radiosignaal gaat door muren, ramen en deuren. Het bereik is afhankelijk van lokale omstandigheden, zoals de aanwezigheid van metalen of storingsbronnen. Zo kan de metaalfolie in dubbelglas (HR-glas) voor een afname van het draadloos bereik van KlikAanKlikUit zenders zorgen.

REPARATIES

U kan en mag dit product niet repareren of modificeren. Indien u twijfelt over de correcte

werking: breng het product terug naar de winkel waar u het heeft aangeschaft.

WATERBESTENDIG

Dit product is niet waterbestendig en daardoor niet geschikt voor gebruik buitenshuis. Reinig dit product uitsluitend met een droge doek.

REINIGING

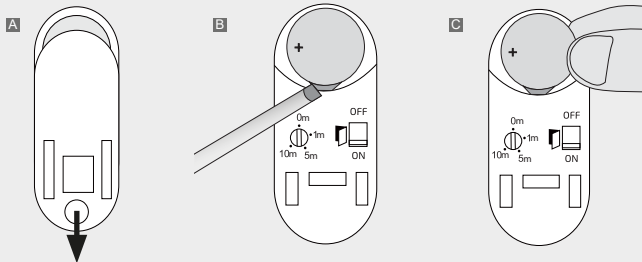
Reinig dit product met een droge doek. Gebruik geen agressieve chemicaliën, oplosmiddelen of sterke reinigingsmiddelen.

HANTEREN

Laat het apparaat niet vallen, stoot het apparaat niet ergens tegenaan en schud het niet. Een ruwe behandeling kan de interne elektronische schakelingen en fijne mechaniek beschadigen.

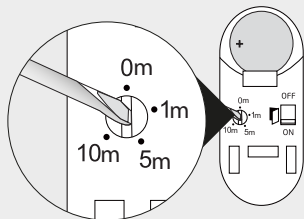
OMGEVING

Stel het product niet bloot aan overmatige hitte of kou. Extreme temperaturen hebben een negatieve invloed op de levensduur van electronica en batterijen. Laat het product niet vallen. Schokken kunnen de interne electronica beschadigen. Zorg tijdens monteren dat de batterijen niet toegankelijk zijn voor kinderen.



1. Batterij plaatsen/vervangen

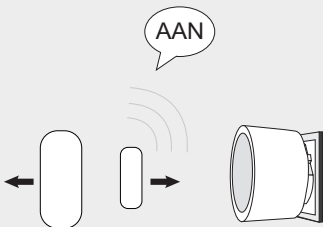
- A** Open het batterijvak door de achterplaat van de sensor open te schuiven.
- B** Optioneel: Verwijder de oude batterij met een platte schroevendraaier.
- C** Plaats de (meegeleverde) 3V CR1632-lithiumbatterij



2. De gewenste uitschakeltijd instellen

Stel de uitschakeltijd in op de gewenste positie met behulp van een platte schroevendraaier. De uitschakeltijd kan ook worden gewijzigd nadat de sensor is gekoppeld aan een KlikAanKlikUit-ontvanger.

0 m: Het UIT-signaal wordt onmiddellijk verzonden wanneer de sensor wordt gesloten.
1 m, 5 m, 10 m: Het UIT-signaal wordt automatisch verzonden na 1, 5 of 10 minuten, ongeacht of de deur/het venster is geopend of gesloten. Plaats de achterplaat op de sensor.

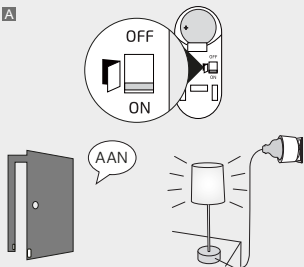


3. De sensor aan de ontvanger koppelen

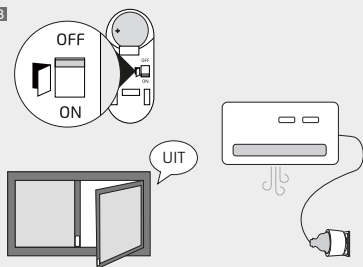
Voordat u de sensor aan een ontvanger koppelt, dient u ervoor te zorgen dat de sensor is gesloten (plaats beide delen tegen elkaar aan). Als u bijv. de ACC-2300 (draadloze schakelaar in de afbeelding) in de leermodus wilt zetten, steekt u deze in een stopcontact. (Voor andere ontvangers raadpleegt u de bijbehorende handleiding).

Wanneer de leermodus actief is, opent u de sensor (meer dan 3 cm) om deze aan de ontvanger te koppelen.

A



B

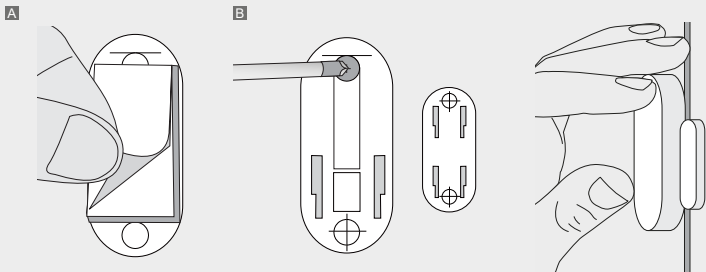


4. De sensorwerking instellen

De werking van de sensor kan worden gewijzigd wanneer deze is geopend door de schakelaar aan de achterzijde van de sensor op AAN of UIT te zetten.

A AAN: Wanneer de schakelaar op de sensor is ingesteld op AAN, wordt er een AAN-sigitaal verzonden wanneer er bijvoorbeeld een deur wordt geopend om een lamp in te schakelen en een UIT-sigitaal wanneer de deur wordt gesloten om de lamp weer uit te schakelen.

B UIT: Wanneer de schakelaar op de sensor is ingesteld op UIT, wordt er een UIT-sigitaal verzonden wanneer er bijvoorbeeld een raam wordt geopend om de ventilatie uit te schakelen en een AAN-sigitaal wanneer het raam wordt gesloten om de ventilatie weer in te schakelen.



5. De sensor monteren

- A** Als u de sensor wilt monteren met behulp van de meegeleverde dubbelzijdige plakband, brengt u de dubbelzijdige plakband aan op de achterkant van beide delen van de sensor en plaatst u ze op een raam- of een deurkozijn. De opening tussen de delen moet zo klein mogelijk zijn, (max. 1 cm).
- B** Als u de sensor wilt monteren met behulp van de meegeleverde zelftappende schroeven, opent u eerst de sensor door de achterplaat (van beide delen) open te schuiven en de achterplaten (in de aangegeven

schroeflocaties, zoals afgebeeld) op een raam- of deurkozijn te monteren. De opening tussen de delen moet zo klein mogelijk zijn, (max. 1 cm). Plaats de sensor terug op de achterplaten.



Dit product voldoet aan de essentiële eisen en de overige relevante bepalingen van de geldende Europese richtlijnen.



Lever het product indien mogelijk na gebruik in bij een inzamelplaats voor hergebruik. Gooi het product niet weg bij het huishoudafval.

Indien het product niet werkt

- Wellicht is er iets misgegaan bij het aanmelden van de zender. Wis het geheugen van de ontvanger(s) en meld de zender(s) opnieuw aan bij de ontvanger.
- Controleer factoren die van invloed kunnen zijn op het draadloze signaal.

Garantie

- Dit product heeft twee jaar garantie op materiaal- en/of constructiefouten, vanaf de aankoopdatum. Bewaar de aankoopnota, daar deze geldt als enig geldig garantiebewijs.
- Voorkom foutieve handelingen bij gebruik en/of installatie door de gebruiksaanwijzing eerst zorgvuldig te lezen. De garantie vervalt indien er sprake is van onoordeelkundig gebruik of reparatie door u of derden.
- Ga voor garantie terug naar uw aankooppunt. Het defecte product dient vergezeld te zijn van het originele aankoopbewijs.

Copyright

Het is verboden om zonder toestemming van KlikAanKlikUit deze handleiding of delen daarvan te reproduceren. Wijzigingen, druk- en/of zetfouten voorbehouden.

Het verpakkingsmateriaal weggooien

De verpakking beschermt het apparaat tegen beschadiging tijdens het transport.

Verpakkingsmateriaal dat niet meer nodig is, moet volgens de plaatselijke voorschriften worden afgevoerd.

EU-verklaring van overeenstemming

KlikAanKlikUit verklaart hiermee dat de zender, te weten:

model:	ACST-606 Draadloze deur/raam sensor
itemnummer:	70231
bestemd voor gebruik:	binnenshuis

in overeenstemming is met de vereiste CE richtlijnen:

ROHS 2 Directive (2011/65/EU)
RED Directive (2014/53/EU)

De volledige tekst van de EU-conformiteitsverklaring is beschikbaar op
www.klikaanklikuit.nl

KLIKAANKLIKUIT
LAAN VAN BARCELONA 600
3317DD DORDRECHT
NEDERLAND
www.klikaanklikuit.nl

www.klikaanklikuit.nl
