



START-LINE
AWRT-1000

GEBRUIKERSHANDLEIDING



Item 70236 Versie 3.0

Op www.klikaanklikuit.nl vindt u altijd
de meest recente gebruiksaanwijzingen

DRAADLOZE DRAAIKNOP

AWRT-1000 DRAADLOZE DRAAIKNOP

Lees deze eenvoudige instructies. Bij onjuiste installatie vervalt de garantie op dit product.

COMPATIBILITEIT

Deze zender werkt met alle KlikAanKlikUit-dimmers.(Start-Line)

FUNCTIONALITEIT

Voor het draadloos dimmen of schakelen van Start-line dimmers

TECHNISCHE SPECIFICATIES

Codesysteem	Automatisch
Zendfrequentie	433,92 MHz RF
Max. radiozendvermogen	-13.5 dBm
Zendbereik	Binnenshuis tot 30 m, buitenshuis tot 70 m (optimale omstandigheden)
Afmetingen	H x B x D: 25 x 80 x 80mm

DRAADLOOS SIGNAAL

- Het 433,92 MHz radiosignaal gaat door muren, ramen en deuren.
- Binnenshuis 433,92 MHz: tot 30 m. Buitenshuis 433,92 MHz: tot 70 m (optimale omstandigheden).
- Het bereik is afhankelijk van de plaatselijke omstandigheden, zoals de aanwezigheid van metalen. Bijvoorbeeld, de dunne metalen coating in Lage-emissie (Low-E) glas kan een negatieve invloed op het bereik van draadloze signalen.
- Er gelden mogelijk beperkingen voor het gebruik van dit apparaat buiten de EU. Indien van toepassing, controleer dan of het apparaat voldoet aan de plaatselijke richtlijnen.

BATTERIJ

Haal de batterij (CR2032) uit dit product als deze langere tijd niet gebruikt wordt. De draaiknop dimmer geeft aan wanneer de batterij bijna leeg is door iedere 5 sec rood te knipperen. Neem bij het vervangen van de batterij de plaatselijke regelgeving in acht. Gooi batterijen alleen weg als ze volledig ontladen zijn. Plak de polen van gedeeltelijk ontladen batterijen af met tape om kortsluiting te voorkomen. Werp batterijen nooit in open vuur.

LEVENSONDERSTEUNING

Gebruik KlikAanKlikUit producten nooit voor "life support" systemen of toepassingen waar storingen van apparatuur levensbedreigend kunnen zijn.

INTERFERENTIE

Het 433,92 MHz radiosignaal gaat door muren, ramen en deuren. Het bereik is afhankelijk van lokale omstandigheden, zoals de aanwezigheid van metalen of storingsbronnen. Zo kan de metaalfolie in dubbelglas (HR-glas) voor een afname van het draadloos bereik van KlikAanKlikUit zenders zorgen.

REPARATIES

U kan en mag dit product niet repareren of modificeren. Indien u twijfelt over de correcte werking: breng het product terug naar de winkel

waar u het heeft aangeschaft.

WATERBESTENDIG

Dit product is niet waterbestendig en daardoor niet geschikt voor gebruik buitenshuis. Reinig dit product uitsluitend met een droge doek.

REINIGING

Reinig dit product met een droge doek. Gebruik geen agressieve chemicaliën, oplosmiddelen of sterke reinigingsmiddelen.

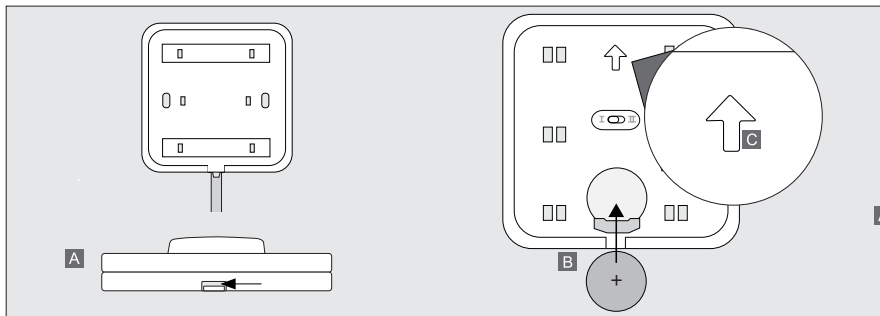
HANTEREN

Laat het apparaat niet vallen, stoot het apparaat niet ergens tegenaan en schud het niet. Een ruwe behandeling kan de interne elektronische schakelingen en fijne mechaniek beschadigen.

OMGEVING

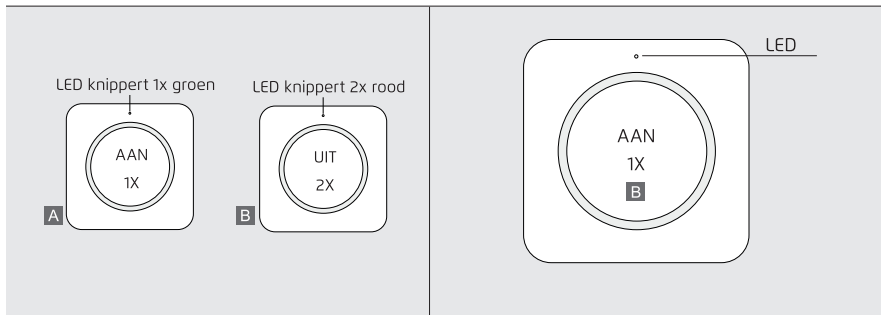
Stel het product niet bloot aan overmatige hitte of kou. Extreme temperaturen hebben een negatieve invloed op de levensduur van electronica en batterijen. Laat het product niet vallen. Schokken kunnen de interne electronica beschadigen.

AWRT-1000 DRAADLOZE DRAAIKNOP



1. Batterij plaatsen/vervangen

- A** Verwijder de achterplaat met een platte schroevendraaier door deze aan de onderkant tussen de achter en voorplaat van de dimmer te plaatsen
- B** Plaats een CR2032 batterij in de dimmer
- C** Klik de dimmer terug op de achterplaat. Zorg ervoor dat bij het terugplaatsen van de achterplaat de pijlen op de achterplaat en in de dimmer beiden omhoog wijzen.



2. AAN-UIT signaal sturen

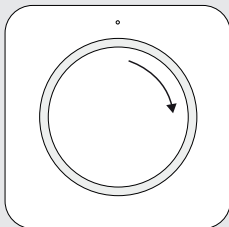
- A** Druk 1x kort op de draaiknop van de dimmer om een AAN signaal te sturen. De LED op de schakelaar knippert 1x groen
- B** Druk 2x kort op de draaiknop van de dimmer om een UIT-signaal te sturen. De LED op de dimmer knippert 2x rood.

3. Een KlikAanKlikUit ontvanger koppelen

- A** Activeer de leermodus van de ontvanger (Raadpleeg de handleiding van de ontvanger hoe deze in de leermodus moet worden gezet).
- B** Wanneer de leermodus actief is, geeft u een AAN-signaal door 1x op de draaiknop van de dimmer te drukken om deze te koppelen aan de ontvanger. De LED op de dimmer knippert 1x groen.

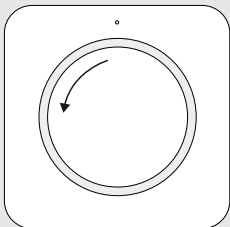
AWRT-1000 DRAADLOZE DRAAIKNOP

Lichtsterkte verhogen




A

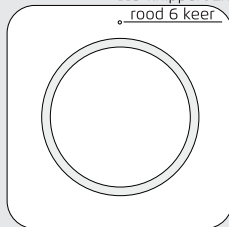
Lichtsterkte verlagen



B

 **Optioneel**


LED knippert 2x
rood 6 keer



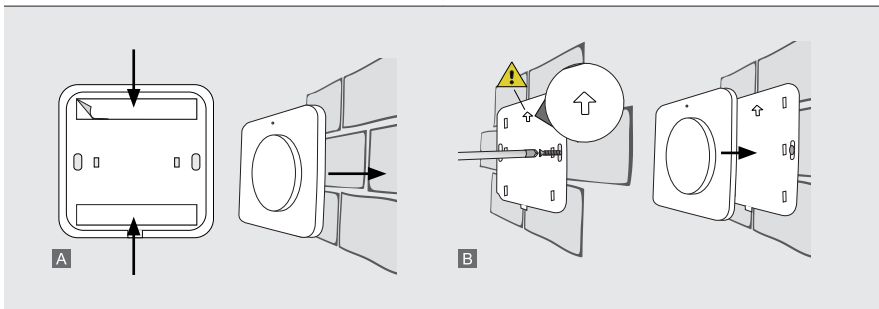
4. KlikAanKlikUit ontvanger dimmen

Geef een AAN-sigitaal om de lamp in te schakelen

- A** Draai de draaiknop naar rechts om de lichtsterkte van de lamp te verhogen
- B** Draai de draaiknop naar links om de lichtsterkte van de lamp te verlagen

 **Optioneel:** Volg onderstaande stappen als u de draaiknop wilt gebruiken om een ALED lamp te dimmen. **A** Verwijder de batterij uit de dimmer voor 5 sec. Plaats hierna de batterij terug in de dimmer. (Zie stap 1 "Batterij plaatsen/vervangen"). **B** Druk binnen 6 sec. na het plaatsen van de batterij op de draaiknop en houdt deze ingedrukt tot de LED 2x rood knippert (6 keer). Om de helderheid van een KlikAanKlikUit ALED lamp te verhogen of verlagen draait u de draaiknop langzaam naar rechts of links.

Om terug te gaan naar de originele instellingen houdt u de draaiknop bij stap **B** ingedrukt tot de LED 6x knippert



5. Draaiknop monteren

5A. Draaiknop bevestigen met dubbelzijdige tape

Als u de draaiknop wilt monteren met behulp van de meegeleverde dubbelzijdige tape, brengt u het dubbelzijdige tape aan op de achterplaat van de draaiknop.

Plak hierna de draaiknop (met de LED aan de bovenkant) op de gewenste locatie op een vlakke ondergrond

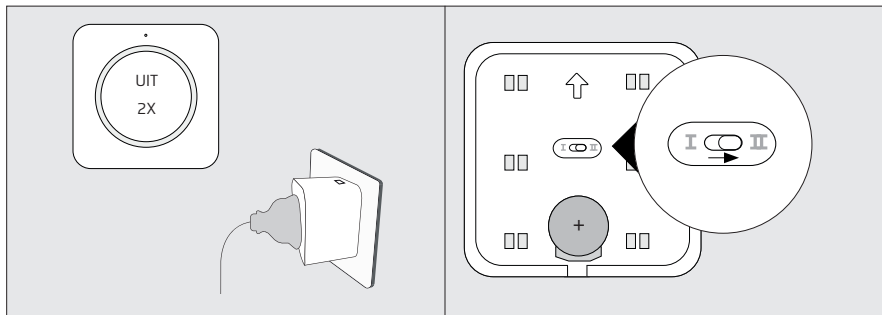
5B. Draaiknop bevestigen met schroeven

Als u de draaiknop wilt monteren met behulp van de meegeleverde schroeven, verwijdert u eerst de achterplaat (Zie hoofdstuk 1 stap A) van de draaiknop en schroeft u deze vast op de gewenste locatie.

! Bij het bevestigen moet de pijl op de achterplaat omhoog wijzen. Klik hierna de draaiknop dimmer terug op de achterplaat

Zorg ervoor dat bij montage op een wanddoos deze gelijk loopt met de muur en de achterplaat handvast wordt vastgedraaid om kromming van de achterplaat te voorkomen

AWRT-1000 DRAADLOZE DRAAIKNOP



Optioneel: Een KlikAanKlikUit ontvanger ontkoppelen

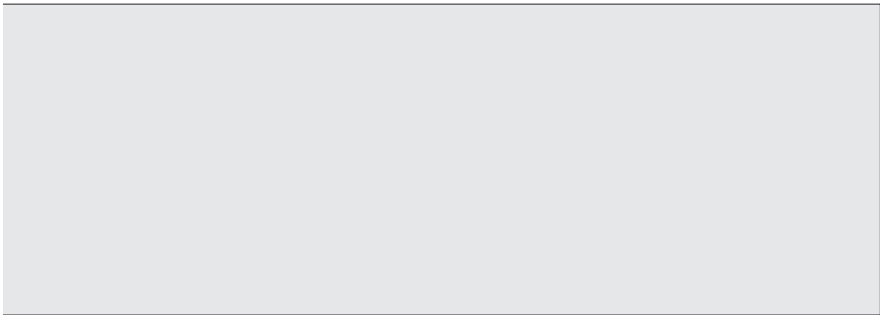
Zet de ontvanger in de leermodus (raadpleeg de handleiding van de ontvanger voor informatie over het activeren van de leermodus).

Wanneer de ontvanger in de leermodus zit stuurt u een UIT signaal door 2x kort op de draaiknop van de dimmer te drukken. De LED op de dimmer knippert 2x rood.

ⓘ Optioneel: Dimmodus kiezen

⚠ Let op alleen voor ACC-250-LD en ACM-250-LD: Schakel over naar een andere dimmodus voor meer dim stappen. Om te schakelen naar een andere dimmodus verwijdert u de achterplaat van de draaiknop. (Zie hoofdstuk 1 stap **A**). Hierna verschuift u de schakelaar van stand 1 naar stand 2. Plaats hierna de achterplaat terug op de dimmer. Voor het dimmen van andere KlikAanKlikUit dimmers moet de draaiknop op stand 1 staan.

AWRT-1000 DRAADLOZE DRAAIKNOP



AWRT-1000 DRAADLOZE DRAAIKNOP



Dit product voldoet aan de essentiële eisen en de overige relevante bepalingen van de geldende Europese richtlijnen.



Lever het product indien mogelijk na gebruik in bij een inzamelplaats voor hergebruik. Gooi het product niet weg bij het huishoudafval.

Indien het product niet werkt

- Wellicht is er iets misgegaan bij het aanmelden van de zender. Wis het geheugen van de ontvanger(s) en meld de zender(s) opnieuw aan bij de ontvanger.
- Controleer factoren die van invloed kunnen zijn op het draadloze signaal.

Garantie

- Dit product heeft twee jaar garantie op materiaal- en/of constructiefouten, vanaf de aankoopdatum. Bewaar de aankoopnota, daar deze geldt als enig geldig garantiebewijs.
- Voorkom foutieve handelingen bij gebruik en/of installatie door de gebruiksaanwijzing eerst zorgvuldig te lezen. De garantie vervalt indien er sprake is van onoordeelkundig gebruik of reparatie door u of derden.
- Ga voor garantie terug naar uw aankooppunt. Het defecte product dient vergezeld te zijn van het originele aankoopbewijs.

Copyright

Het is verboden om zonder toestemming van KlikAanKlikUit deze handleiding of delen daarvan te reproduceren. Wijzigingen, druk- en/of zetfouten voorbehouden.

Het verpakkingsmateriaal weggooien

De verpakking beschermt het apparaat tegen beschadiging tijdens het transport. Verpakkingsmateriaal dat niet meer nodig is, moet volgens de plaatselijke voorschriften worden afgevoerd.

EU-verklaring van overeenstemming

KlikAanKlikUit verklaart hiermee dat de KlikAanKlikUit zender, te weten:

model: AWRT-1000 Draadloze Draaiknop
itemnummer: 70236/70236-02
bestemd voor gebruik: binnenshuis

in overeenstemming is met de vereiste CE richtlijnen:

ROHS 2 Directive (2011/65/EU)
RED Directive (2014/53/EU)

De volledige tekst van de EU-conformiteitsverklaring is beschikbaar op
www.klikaanklikuit.nl

KLIKAANKLIKUIT

LAAN VAN BARCELONA 600
3317DD DORDRECHT
NEDERLAND
www.klikaanklikuit.nl

www.klikaanklikuit.nl
