



START-LINE
ACDB-8000A

GEBRUIKERSHANDLEIDING



Item 70272/70276 Versie 3.0

Op www.klikaanklikuit.nl vindt u altijd
de meest recente gebruiksaanwijzingen

DRUKKNOP VOOR DRAADLOZE DEURBEL

ACDB-8000A DRUKKNOP VOOR DRAADLOZE DEURBEL

Lees deze eenvoudige instructies. Bij onjuiste installatie vervalt de garantie op dit product.

COMPATIBILITEIT

Deze zender werkt met alle KlikAanKlikUit-ontvangers, maar zendt alleen AAN-signalen uit.

FUNCTIONALITEIT

Draadloze drukknop met indicatielampje voor het bedienen van alle deurbellen van KlikAanKlikUit.

TECHNISCHE SPECIFICATIES

Codesysteem	Automatisch
Beschermingsklasse drukknop	IP55
Zendfrequentie	433,92 MHz RF
Max. radiozendvermogen	7.21 dBm
Zendbereik	Binnenshuis tot 70 m, buitenshuis tot 150 m (optimale omstandigheden)
Voeding	3V lithium batterij type CR2032 (inbegrepen)
Afmetingen	HxBxD: 70 x 30 x 15.5 mm

WAAR MOET U OP LETTEN?

- Het 433,92 MHz signaal gaat door muren, ramen en deuren.
- Bereik binnenshuis: tot 70m. Bereik buitenshuis: tot 150m (onder optimale omstandigheden)
- Het bereik is afhankelijk van de plaatselijke omstandigheden, zoals de aanwezigheid van metalen.
- De metaaldeeltjes in dubbel glas (HR-glas) zorgen bijvoorbeeld voor een afname van het bereik van draadloze signalen.
- Er kunnen beperkingen zijn aan het gebruik van dit apparaat buiten de EU. Controleer, indien van toepassing, of dit apparaat voldoet aan de plaatselijke richtlijnen.

BATTERIJ

Haal de batterij uit het apparaat als het langere tijd niet wordt gebruikt. Extreme temperaturen verminderen de capaciteit en de levensduur van de batterij. Wanneer de batterij bijna leeg is zal de LED op de drukknop 2 sec branden en hierna 3x knipperen na het indrukken van de drukknop. Neem bij het vervangen van de batterij de plaatselijke regelgeving in acht. Gebruikte batterijen mogen niet bij het huishoudelijk afval worden weggegooid. Gooi batterijen alleen weg als ze volledig ontladen zijn. Plak de polen van gedeeltelijk ontladen batterijen af met tape om kortsluiting te voorkomen. Werp batterijen nooit in open vuur.

LEVENSONDERSTEUNING

Gebruik KlikAanKlikUit producten nooit voor levensondersteunende systemen of andere toepassingen waarbij storingen levensbedreigende gevolgen kunnen hebben.

REPARATIES

Probeer dit product niet zelf te repareren. In het apparaat zitten geen onderdelen die de gebruiker zelf kan onderhouden.

WATERBESTENDIG

De drukknop zender is waterdicht conform IP55.

REINIGING

Reinig dit product met een droge doek. Gebruik geen agressieve chemicaliën, oplosmiddelen of sterke reinigingsmiddelen.

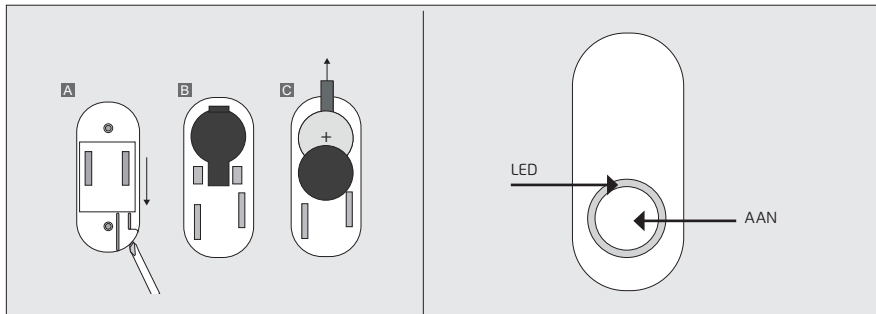
HANTEREN

Laat het apparaat niet vallen, stoot het apparaat niet ergens tegenaan en schud het niet. Een ruwe behandeling kan de interne elektronische schakelingen en fijne mechaniek beschadigen.

OMGEVING

Stel het product niet bloot aan extreme hitte of kou. Dit kan de elektronische schakelingen en batterijen beschadigen of de levensduur ervan verkorten.

ACDB-8000A DRUKKNOP VOOR DRAADLOZE DEURBEL



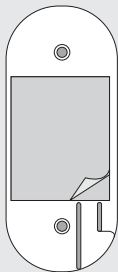
1. Batterijstrip verwijderen voor gebruik

- A** Zet een platte schroevendraaier in de inkeping aan de onderkant van de drukknop en schuif de drukknop van de achterplaat
- B** Open het waterdichte rubber door deze open te klappen om de batterij te tonen
- C** Verwijder de plastic batterijstrip.
- D** Sluit het waterdichte rubber en plaats de drukknop terug op de achterplaat.

2. Drukknop koppelen met een ontvanger

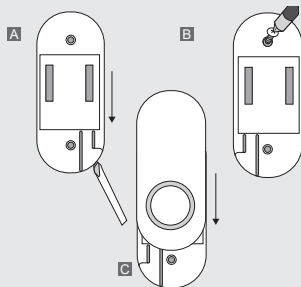
Terwijl de leermodus van een ontvanger actief is, stuurt u een AAN-sigitaal om de drukknop te koppelen aan de ontvanger.

Raadpleeg de handleiding van de ontvanger om de leermodus van de ontvanger te activeren.



3A. Drukknop bevestigen met dubbelzijdig tape

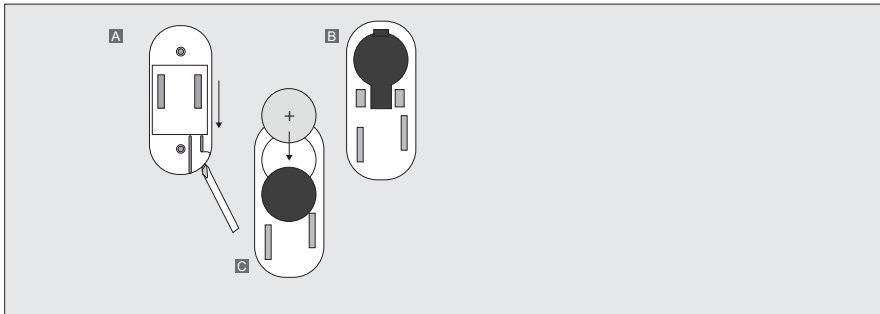
Bepaal waar de drukknoop geplaatst moet worden. Plak de bijgeleverde dubbelzijdige tape op de achterkant en bevestig de drukknoop.



3B. Draadloze drukknoop bevestigen met schroeven

- A** Zet een platte schroevendraaier in de inkeping aan de onderkant van de drukknoop en schuif de drukknoop van de achterplaat
- B** Bepaal waar de drukknoop geplaatst moet worden en bevestig de achterplaat met de bijgeleverde schroeven.
- C** Plaats de drukknoop terug op de achterplaat door deze van boven naar beneden op de achterplaat te schuiven

ACDB-8000A DRUKKNOP VOOR DRAADLOZE DEURBEL



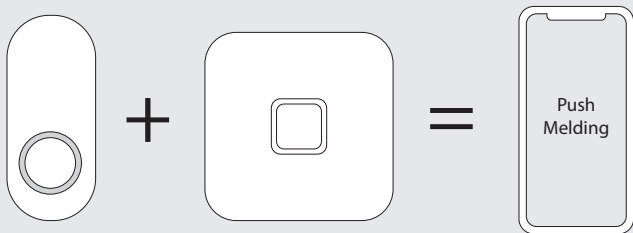
Batterij van de drukknop vervangen

Wanneer de batterij bijna leeg is zal de LED 2 sec branden en hierna 3x knipperen na het indrukken van de drukknop.

- A** Zet een platte schroevendraaier in de inkeping aan de onderkant van de drukknop en schuif de drukknop van de achterplaat
- B** Open het waterdichte rubber door deze open te klappen om de batterij te tonen

- C** Haal de oude batterij eruit en plaats een nieuwe CR2032 batterij. Let op dat de + naar boven wijst.
- D** Sluit het waterdichte rubber en plaats de drukknop terug op de achterplaat.

ACDB-8000A DRUKKNOP VOOR DRAADLOZE DEURBEL



i Drukknop combineren met het Internet Control Station (ICS-2000) of Smart Bridge

Combineer de drukknoop met het Internet Control Station (ICS-2000) of Smart Bridge en ontvang een pushmelding op uw smartphone als de deurbel gaat. Zo kunt u bijvoorbeeld gemakkelijk een stille deurbel creëren.

ACDB-8000A DRUKKNOP VOOR DRAADLOZE DEURBEL



Dit product voldoet aan de essentiële eisen en de overige relevante bepalingen van de geldende Europese richtlijnen. Er kunnen beperkingen gelden voor het gebruik van dit apparaat buiten de EU. Indien dit apparaat wordt gebruikt buiten de EU, controleer dan of het apparaat voldoet aan de plaatselijke richtlijnen.



Lever het product indien mogelijk na gebruik in bij een inzamelplaats voor hergebruik. Gooi het product niet weg bij het huishoudafval.

Het verpakkingsmateriaal weggooien

De verpakking beschermt het apparaat tegen beschadiging tijdens het transport. Verpakkingsmateriaal dat niet meer nodig is, moet volgens de plaatselijke voorschriften worden afgevoerd.

Indien het product niet werkt

- Gebruik uitsluitend een 3V CR2032 Lithium batterij voor de drukknop.
- Wellicht is er iets misgegaan bij het aanmelden van de zender. Wis het geheugen van de ontvanger(s) en meld de zender(s) opnieuw aan bij de ontvanger.
- Controleer factoren die van invloed kunnen zijn op het draadloze signaal.

Garantie

- Dit product heeft twee jaar garantie op materiaal- en/of constructiefouten, vanaf de aankoopdatum. Bewaar de aankoopnota, daar deze geldt als enig geldig garantiebewijs.
- Voorkom foutieve handelingen bij gebruik en/of installatie door de gebruiksaanwijzing eerst zorgvuldig te lezen. De garantie vervalt indien er sprake is van onoordeelkundig gebruik, reparatie door u of derden, of breuk van kunststof delen.
- Ga voor garantie terug naar de winkel van aankoop. Het defecte product dient vergezeld te zijn van het originele aankoopbewijs.

Copyright

Het is verboden om zonder toestemming van KlikAanKlikUit deze handleiding of delen daarvan te reproduceren. Wijzigingen, druk- en/of zetfouten voorbehouden.

EU-verklaring van overeenstemming

KlikAanKlikUit verklaart hiermee dat de KlikAanKlikUit zender, te weten:

model: ACDB-8000A Drukknop voor draadloze deurbel
itemnummer: 70272/70276/70272-02/70276-02
bestemd voor gebruik: Binnenshuis en buitenshuis

in overeenstemming is met de vereiste CE richtlijnen:

ROHS 2 Directive (2011/65/EU)
RED Directive (2014/53/EU)

De volledige tekst van de EU-conformiteitsverklaring is beschikbaar op
www.klikaanklikuit.nl

KLIKAANKLIKUIT
LAAN VAN BARCELONA 600
3317DD DORDRECHT
NEDERLAND
www.klikaanklikuit.nl

www.klikaanklikuit.nl
